



国立大学法人
お茶の水女子大学

2008

目 次

役職員	．．．	1
組織	．．．	3
学部	．．．	4
寄附講座		
学生定員・現員	．．．	5
卒業・修了者数	．．．	7
学位授与状況		
就職状況	．．．	8
交流関係	．．．	9
外国人留学生数	．．．	10
奨学生	．．．	11
本学独自の奨学金		
附属図書館	．．．	12
附属学校		
予算・決算	．．．	13
外部資金	．．．	14
科学研究費補助金		
教職員数	．．．	15
女性教職員数の割合	．．．	16
土地建物	．．．	17
所在地	．．．	19

役職員（平成20年4月1日 現在）

<役員会>

学長	郷 通子	理事（非常勤）	和田 昭允
理事	柴田 文明	理事	三浦 徹
理事	内田 伸子		

<監事>

監事（非常勤）	桐村 晋次	監事（非常勤）	山田 勝重
---------	-------	---------	-------

<経営協議会>

学長		理事（非常勤）	
郷 通子		和田 昭允	
理事		理事	
柴田 文明		三浦 徹	
理事		副学長	
内田 伸子		羽入 佐和子	

副学長（戦略担当）
通山 正年

凸版印刷株式会社代表取締役社長 足立 直樹

前青山学院女子短期大学学長 阿部 幸子

株式会社資生堂相談役 池田 守男
学校法人東洋英和女学院理事長

日立金属株式会社社外取締役 生駒 俊明
独立行政法人科学技術振興機構
研究開発戦略センター長

UBSグループ特別顧問 江澤 雄一
学校法人東洋学園理事長

株式会社読売新聞東京本社 北村 節子
調査研究本部主任研究員

特定非営利活動法人 關 昭太郎
21世紀大学経営協会副理事長
学校法人東洋大学理事

役職員 (平成20年4月1日 現在)

< 教育研究評議会評議員 >

学 長
郷 通 子

理 事
三 浦 徹

副学長
羽 入 佐和子

理学部長
益 田 祐 一

大学院人間文化創成科学研究科長
市 古 夏 生

大学院人間文化創成科学研究科
人間科学系長
耳 塚 寛 明

大学院人間文化創成科学研究科
先端融合系長
河 村 哲 也

大学院人間文化創成科学研究科教授
小 林 功 佳

大学院人間文化創成科学研究科教授
鷹 野 景 子

大学院人間文化創成科学研究科教授
佐々木 泰 子

大学院人間文化創成科学研究科教授
菅 聡 子

理 事
柴 田 文 明

理 事
内 田 伸 子

文教育学部長
宮 尾 正 樹

生活科学部長
御 船 美智子

大学院人間文化創成科学研究科
文化科学系長
山 本 秀 行

大学院人間文化創成科学研究科
自然・応用科学系長
真 島 秀 行

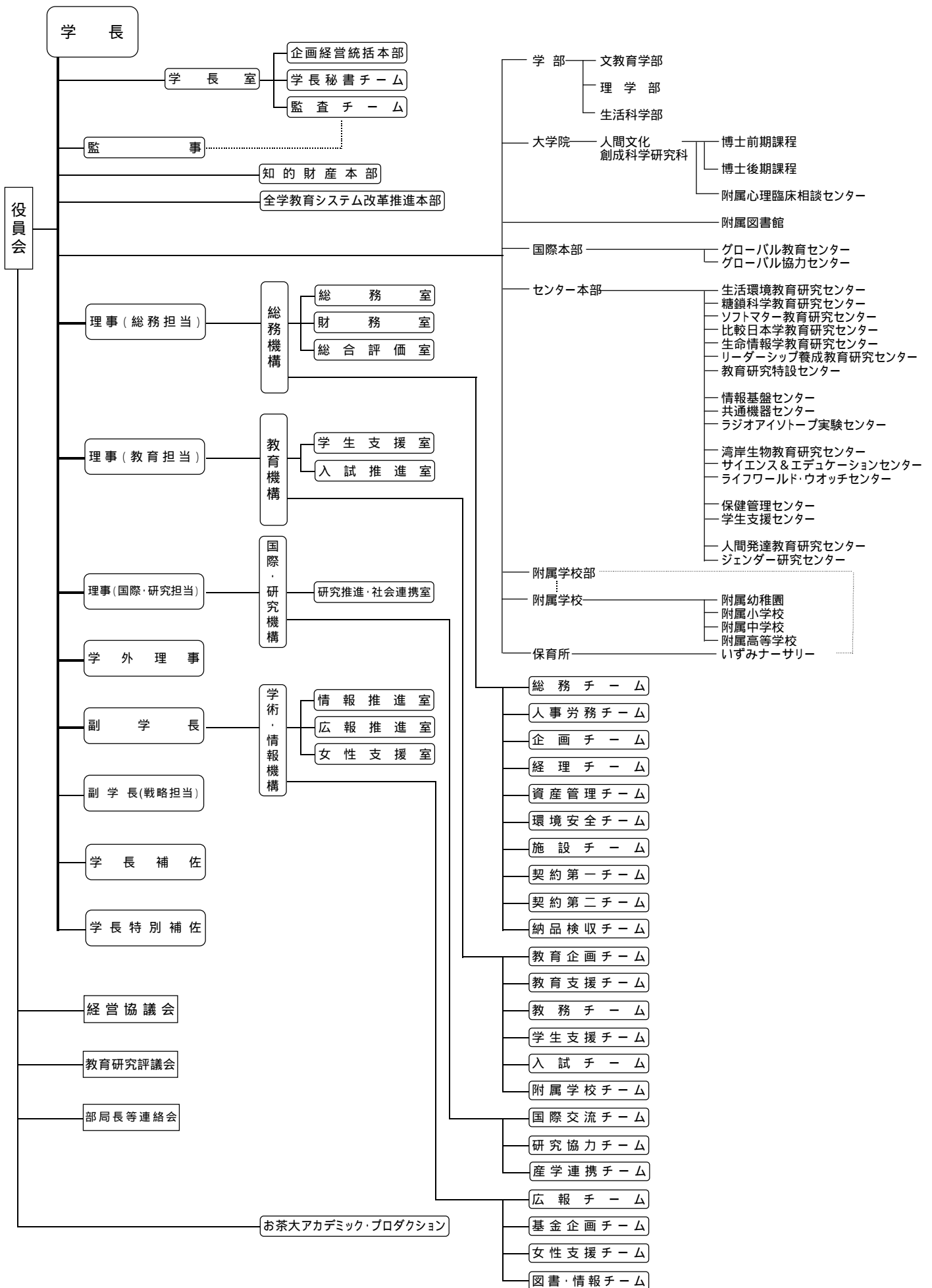
附属学校部長
米 田 俊 彦

大学院人間文化創成科学研究科教授
最 上 善 広

大学院人間文化創成科学研究科教授
坂 元 章

大学院人間文化創成科学研究科教授
村 田 容 常

副学長 (戦略担当)
通 山 正 年



学部

文教育学部

学 科	講 座
人 文 科 学 科	形象分析学 哲学 比較歴史学 地理学
言 語 文 化 学 科	日本語・日本文学 中国語圏言語文化 英語圏・欧州言語文化 応用言語学 日本語教育
人 間 社 会 科 学 科	応用社会学 教育科学 心理学
芸 術 ・ 表 現 行 動 学 科	舞踊教育学 音楽表現

上記講座とは別に、進学コースとして「グローバル文化学環」がある。

理学部

学 科	講 座
数 学 科	数理構造 数理解析
物 理 学 科	基礎物理学 物性物理学
化 学 科	構造化学 反応化学
生 物 学 科	構造生物学 機能生物学
情 報 科 学 科	情報数理 情報処理

生活科学部

学 科	講 座
食 物 栄 養 学 科	食物栄養学
人 間 ・ 環 境 科 学 科	人間・環境科学
人 間 生 活 学 科	発達臨床心理学 生活社会科学 生活文化学

大学院

博士前期課程	博士後期課程
比較社会文化学専攻	比較社会文化学専攻
人間発達科学専攻	人間発達科学専攻
ジェンダー社会科学専攻	ジェンダー学際研究専攻
ライフサイエンス専攻	ライフサイエンス専攻
理学専攻	理学専攻

寄附講座

講 座 名	期 間	寄 附 者
チャイルド ケア アンド エデュケーション - 子ども幸せ学の探求 -	2005.4.1 ~ 2009.3.31	アップリカ葛西 株式会社

学生定員・現員

(平成20年5月1日現在)

大学院人間文化創成科学研究科

(博士前期課程)

専攻	入学定員	現員		計
		1年次	2年次	
比較社会文化学専攻	60	70	75	145
人間発達科学専攻	27	45	31	76
ジェンダー社会科学専攻	18	14	18	32
ライフサイエンス専攻	47	60	70	130
理学専攻	51	67	56	123
計	203	256	250	506

(博士後期課程)

専攻	入学定員	現員			計
		1年次	2年次	3年次	
比較社会文化学専攻	27	25	42		67
人間発達科学専攻	14	18	15		33
ジェンダー学際研究専攻	4	11	7		18
ライフサイエンス専攻	15	22	17		39
理学専攻	13	14	5		19
計	73	90	86		176

大学院人間文化研究科

(博士前期課程)

専攻	入学定員	現員		計
		1年次	2年次	
言語文化専攻			8	8
人文学専攻			16	16
発達社会科学専攻			16	16
ジェンダー社会科学専攻			3	3
ライフサイエンス専攻			4	4
物質科学専攻			5	5
数理・情報科学専攻			1	1
計			53	53

(博士後期課程)

専攻	入学定員	現員			計
		1年次	2年次	3年次	
比較社会文化学専攻				82	82
国際日本学専攻				88	88
人間発達科学専攻				77	77
ジェンダー学際研究専攻				16	16
人間環境科学専攻				33	33
複合領域科学専攻			1	27	28
計			1	323	324

文教育学部

学科	入学定員	現員				計
		1年次	2年次	3年次	4年次	
人文科学科	55	64	66	69	74	273
言語文化学科	80	90	91	108	113	402
人間社会科学科	40	46	46	54	65	211
芸術・表現行動学科	27	27	30	31	34	122
計	202	227	233	262	286	1,008

理学部

学科	入学定員	現員				計
		1年次	2年次	3年次	4年次	
数学科	20	21	19	26	27	93
物理学科	20	23	24	25	33	105
化学科	20	23	24	30	29	106
生物学科	25	27	23	26	31	107
情報科学科	40	40	46	44	50	180
計	125	134	136	151	170	591

生活科学部

学科	入学定員	現員				計
		1年次	2年次	3年次	4年次	
食物栄養学科	36	39	40	38	39	156
人間・環境科学科	24	23	23	25	26	97
生活環境学科 生活工学講座					1	1
人間生活学科 発達臨床心理学講座	65	29	30	32	41	132
人間生活学科 生活社会科学講座		30	27	30	37	124
人間生活学科 生活文化学講座		17	19	18	23	77
計	125	138	139	143	167	587

学部計

学科	入学定員	現員				計
		1年次	2年次	3年次	4年次	
計	452	499	508	556	623	2,186

研究生・聴講生等

区分		研究生	科目等履修生	聴講生	特別聴講学生	特別研究学生	計
学部	文教育学部	5	20	1	1		27
	理学部	1	2	0	0		3
	生活科学部	3	61	0	0		64
	小計	9	83	1	1		94
大学院	人間文化創成科学研究科 (博士前期課程)	7	11		27	0	45
	人間文化創成科学研究科 (博士後期課程)	0	1		0	0	1
	小計	7	12		27	0	46
計		16	95	1	28	0	140

卒業・修了者数

学部

(平成19年度)

学 部	卒業者数	累 計
文 教 育 学 部	232	10,557
理 学 部	140	5,388
生 活 科 学 部	147	1,917
家 政 学 部	-	4,349
計	519	22,211

大学院

(平成19年度)

大 学 院	修了数	累 計
人文科学研究科	-	1,709
理 学 研 究 科	-	836
家 政 学 研 究 科	-	931
人間文化研究科 (前期課程)	250	2,334
人間文化研究科 (後期課程)	47	554
計	297	6,364

学位授与状況

(平成20年5月1日現在)

区 分	課 程	論 文
学 術 博 士	23	22(2)
博 士 (学 術)	90	55(5)
博 士 (人 文 科 学)	192	114(1)
博 士 (理 学)	214	54(4)
博 士 (社 会 科 学)	26	18
博 士 (生 活 科 学)	9	0
計	554	263(12)

()の数字は男子に授与した
学位を内数で示す

就職状況

(平成19年度)

区 分		卒業・修了者数	一般企業等	官公庁	教員	進学	その他
学 部	文教育学部	232	121	16	13	61	21
	理 学 部	140	49	2	4	79	6
	生活科学部	147	76	11	7	49	4
	計	519	246	29	24	189	31
大 学 院	人間文化研究科(前期課程)	250	120	16	21	74	19
	人間文化研究科(後期課程)	47	7	4	17	0	19
	計	297	127	20	38	74	38
合計		816	373	49	62	263	69

交流関係

国際交流協定

締結大学	国・地域名	締結年月日
オックスフォード大学 クイーンズコレッジ	連合王国	1994. 1. 18
ケンブリッジ大学 ガートンコレッジ	連合王国	1994. 7. 20
モナシュ大学	オーストラリア	1994. 12. 14
ロンドン大学東洋・ アフリカ研究学院	連合王国	1999. 8. 5
国立台湾大学	台湾	1999. 12. 17
淑明女子大学校	大韓民国	2000. 2. 14
梨花女子大学校	大韓民国	2000. 2. 28
国立政治大学	台湾	2001. 7. 25
北京大学歴史学系	中国	2002. 1. 26
国立台北芸術大学	台湾	2002. 1. 29
ハールダム大学	ドイツ	2002. 2. 24
トムスク国立教育大学	ロシア	2002. 7. 3
ルイ・パスツール大学 (ストラスブール第一大学)	フランス	2002. 7. 5
ウィーン工科大学	オーストリア	2002. 12. 5
カルガリー大学	カナダ	2002. 12. 19
タンペレ大学	フィンランド	2003. 2. 13
スロバキア工科大学	スロバキア	2003. 3. 4
マンソウラ大学	エジプト	2003. 3. 30
カブール大学	アフガニスタン	2003. 9. 22
オタゴ大学	ニュージーランド	2003. 12. 19
パーデュー大学	アメリカ	2004. 1. 26
ロシア連邦国立科学センター 理論実験物理学研究所	ロシア	2004. 6. 21
カレル大学	チェコ	2004. 9. 7
アジア工科大学院大学	タイ	2004. 12. 29
同徳女子大学校	大韓民国	2005. 3. 30
北京外国語大学	中国	2005. 10. 17
ヴァッサー大学	アメリカ	2006. 6. 1
マウントアリソン大学	カナダ	2006. 8. 9
大連外国語学院	中国	2006. 10. 2
カイロ大学	エジプト	2007. 3. 15
タマサート大学	タイ	2007. 6. 13
アンカラ大学	トルコ	2007. 8. 8
パリ・ディドロ(パリ第7)大学	フランス	2008. 2. 1
国立ハノイ教育大学	ベトナム	2008. 3. 3

国内交流協定

締結大学	締結年月日
奈良女子大学	1994. 3. 25
東京工業大学	1994. 4. 8
東京大学	1995. 3. 30
総合研究大学院大学	1995. 4. 3
日本女子大学	1999. 4. 1
名古屋市立大学	1999. 4. 1
東京芸術大学	2000. 4. 1
中央大学	2000. 4. 1
共立女子大学	2002. 4. 1
東京女子医科大学	2003. 10. 3
東京外国語大学	2005. 2. 4
首都大学東京	2006. 3. 30

外国人留学生数

(平成20年5月1日現在)

種別 Type 国・地域 Country・Region	学部生 Undergraduates				大学院生 Graduate Students			学部研究生 Research Students				大学院研究生 Graduate Research Students			日本語・日本文化研修留学生	特別聴講学生	特別研究学生	日本語予備教育生	計				
	文教育学部	理学部	生活科学部	小計	人間文化創成科学研究科 前期	人間文化創成科学研究科 後期	計	文教育学部	理学部	生活科学部	小計	人間文化創成科学研究科 前期	人間文化創成科学研究科 後期	小計									
																				人間文化創成科学研究科 前期	人間文化創成科学研究科 後期	人間文化創成科学研究科 前期	人間文化創成科学研究科 後期
																				前期	後期	前期	後期
韓国 Korea	4		2	6	8 (5)	33 (3)	41 (8)	3		3	6 0	4 (4)		4 (4)	1 (1)	4	1		63 (13)				
中国 China	14		8	22	33 (1)	34 (7)	67 (8)	22	1	3	26 0	3 (2)		3 (2)	3 (3)				121 (13)				
台湾 Taiwan	1		1	2	8	8	16	2			2			0		3	1		24				
香港 Hong Kong						1	1												1				
タイ Thailand	1	1		2	3 (2)	4 (1)	7 (3)				0	1 (1)		1 (1)					10 (4)				
ヴェトナム Viet-Nam	1			1		1	1				0	1 (1)		1 (1)					3 (1)				
マレーシア Malaysia												1 (1)		1 (1)					1 (1)				
カンボディア Cambodia	1			1															1				
モンゴル Mongolia						1 (1)	1 (1)												1 (1)				
ミャンマー Myanmar								1			1								1				
ネパール Nepal						1 (1)	1 (1)							0 0					1 (1)				
インドネシア Indonesia			0	0	1		1				0	1 (1)		1 (1)					2 (1)				
カザフスタン Kazakhstan								1			1								1				
アフガニスタン Afghanistan					2 (2)	1 (1)	3 (3)				0			0					3 (3)				
英国 United Kingdom															2 (2)	1			3 (2)				
イタリア Italy					1		1 0												1 0				
ルーマニア Romania					1 (1)		1 (1)				0			0					1 (1)				
ロシア Rossiya					1 (1)		1 (1)				0	2 (2)		2 (2)		1			4 (3)				
リトアニア Lithuania											0	1 (1)		1 (1)					1 (1)				
クロアチア Croatia															1 (1)				1 (1)				
ポーランド Poland															1 (1)				1 (1)				
ハンガリー Hungary												1 (1)		1 (1)					1 (1)				
アルゼンチン Argentina						1 (1)	1 (1)												1 (1)				
コロンビア Colombia					1 (1)		1 (1)												1 (1)				
エジプト Egypt											1 (1)			1 (1)					1 (1)				
ボツワナ Botswana											1 (1)			1 (1)					1 (1)				
計 Total	22	1	11	34	59 (13)	85 (15)	144 (28)	29 0	1 0	6 0	36 0	17 (16)	0 0	17 (16)	8 (8)	9 0	2 0	0 0	250 (52)				

()内の数字は国費留学生を示す

日本語・日本文化研修留学生
Japanese Language-Japanese Literature and Culture Students

Numbers in parentheses indicate foreign students receiving
financial aid from the government

奨学生

(平成19年10月1日現在)

区分	在学生数	日本学生支援機構			私費留学生 学習奨励費	本学独自	その他	奨学生数 合計	比率 (%)	
		一種	二種	小計						
学部	文教育学部	1,006	137	172	309	7	5	26	347	34.5
	理学部	596	67	82	149	0	10	13	172	28.9
	生活科学部	593	72	103	175	2	12	14	203	34.2
	小計	2,195	276	357	633	9	27	53	722	32.9
大学院	前期課程	554	135	35	170	18	17	10	215	38.8
	後期課程	508	82	11	93	4	12	9	118	23.2
	小計	1,062	217	46	263	22	29	19	333	31.4
計	3,257	493	403	896	31	56	72	1,055	32.4	

本学独自の奨学金

(平成20年度)

奨学金の名称	授与対象者	金額(円)	
お茶の水女子大学 研究奨励賞	本学学部を卒業し、引き続き本学大学院博士前期課程に進学する者 で、成績優秀かつ将来が嘱望される者	200,000	
お茶の水女子大学桜蔭会 研究奨励賞	本学学部を卒業し、引き続き本学大学院博士前期課程に進学する者 で、成績優秀かつ将来が嘱望される者	200,000	
入学時成績優秀者奨学金	入学時に特に成績が優秀であると認められた者	500,000	
育児支援奨学金	本学の正規学生で本学が設置する保育所を利用する者	保育料 の半額	
保井・黒田奨学金	本学において自然科学関係の研究に従事し、その成績顕著な者	30,000	
被服学奨学金	本学において被服学関係の研究に従事し、その成績顕著な者	100,000	
食物学奨学金	本学において食物学関係の研究に従事し、その成績顕著な者	100,000	
家庭経営学奨学金	本学において家庭経営学関係の研究に従事し、その成績顕著な者	100,000	
大学院研究科奨学金	本学大学院博士後期課程において研究に従事し、その成績顕著な者	70,000	
池田摩耶子記念奨学金	1. 本学大学院において国際的な研究に従事し、その成績顕著な者 2. 本学学部及び大学院に私費で在学する外国人留学生でその成績 顕著な者	100,000	
池田重記念奨学金		100,000	
湯浅年子記念特別 研究員奨学金	本学出身者、本学に在学する者又は附属高等学校出身者で、自然科 学関係の研究に従事し、その成績顕著な者	250,000	
数学奨学金	本学出身者又は本学大学院博士前期課程及び学部に在学する者で 数学の成績顕著な者	100,000	
生物学優秀学生賞奨学金	本学学部及び大学院博士前期課程に在学する者で生物学の成績顕 著な者	20,000	
グローバル文化学環奨学金	本学文教育学部グローバル文化学環に卒業研究を提出した者で、研 究の評価が顕著な者	10,000	
お茶の水女子大学 120周年記念桜蔭会 国際交流奨励賞	海外留学 支援事業	本学大学院博士後期課程修了者又は在学生で、 成績優秀かつ将来が嘱望される者のうち海外研 修を希望する者	2,000 千円を 限度
	アジア女性 研究者支援 事業		

附属図書館

蔵書冊数

(平成20年5月1日現在)

図書の冊数		雑誌の種類	
和書	410,298	和書	8,536
洋書	201,238	洋書	2,806
計	611,536	計	11,342

年間受入冊数

(平成19年度)

区分	購入	寄贈	製本	その他	合計
和書	4,088	3,208	292	0	7,588
洋書	957	706	554	0	2,217
計	5,045	3,914	846	0	9,805

記念文庫

文庫名	冊数	収書年度	摘要
紀元二千六百年記念文庫	901	昭和15年度	紀元二千六百年を記念した国体関係図書
宮嶋文庫	149	昭和30年度	宮嶋鋭夫氏旧蔵書(哲学・美学・文学)
矢崎文庫	2,712	昭和32年度	矢崎美盛氏旧蔵書(哲学・美学・美術史)
倉橋文庫	1,286	昭和35年度	幼児教育全体に関連する図書
ガーリティ文庫	475	昭和37年度	M.R.Guerity夫人(米国)からの寄贈図書
勝部文庫	323	昭和43年度	勝部真長名誉教授からの寄贈図書
栗田文庫	1,967	昭和60年度	世界の絵本

利用状況

(平成19年度)

開館日数	入館者数	館外貸出冊数
263日	195,209人	26,493冊

附属学校

(平成20年5月1日現在)

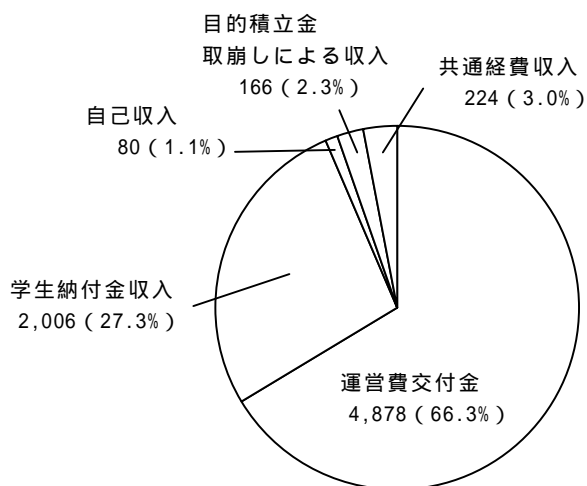
区分	総定員	学年等別児童・生徒等数						
		1年	2年	3年	4年	5年	6年	計
附属小学校	765 (45)	120	118	118	123 (6)	129 (13)	124 (9)	732 (28)
附属中学校	405 (45)	130 (12)	133 (14)	133 (13)				396 (39)
附属高等学校	360	123	122	121				366
附属幼稚園 二年保育 三年保育	} 180	(3歳児)	(4歳児)	(5歳児)				173
		39	28 39	27 40				
いずみナーサリー		(0歳児) 6	(1歳児) 4	(2歳児) 9				19

()の数字は帰国子女学級の人数を内数で示す。

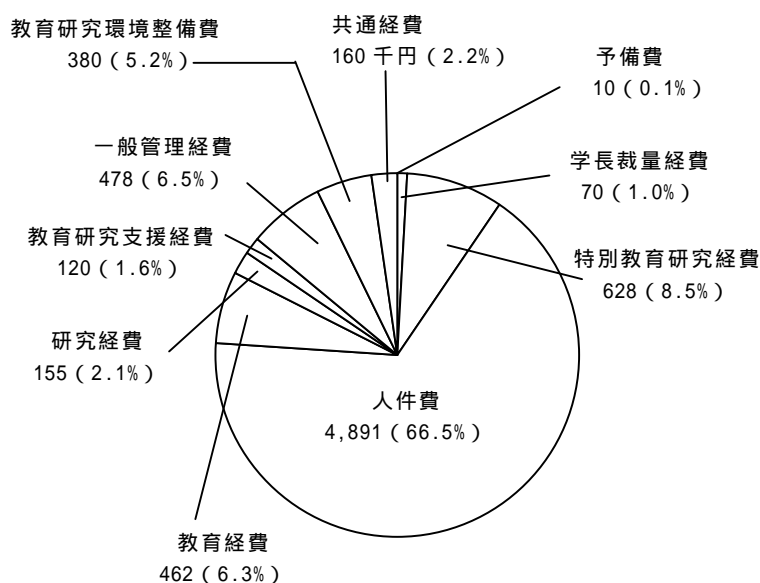
予算・決算

平成20年度学内予算（単位：百万円）

収入（7,354百万円）

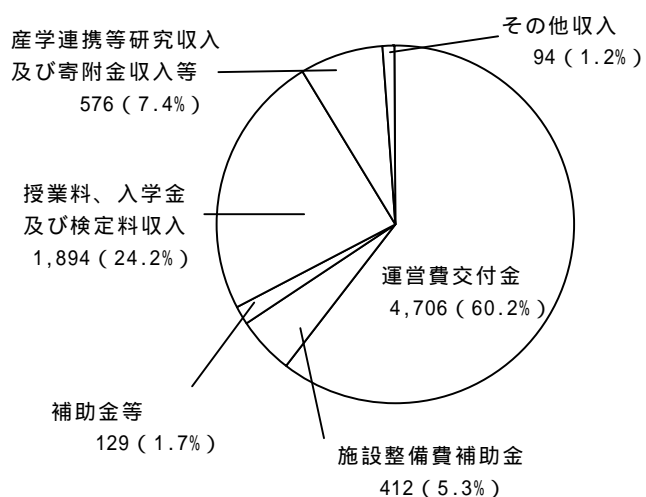


支出（7,354百万円）

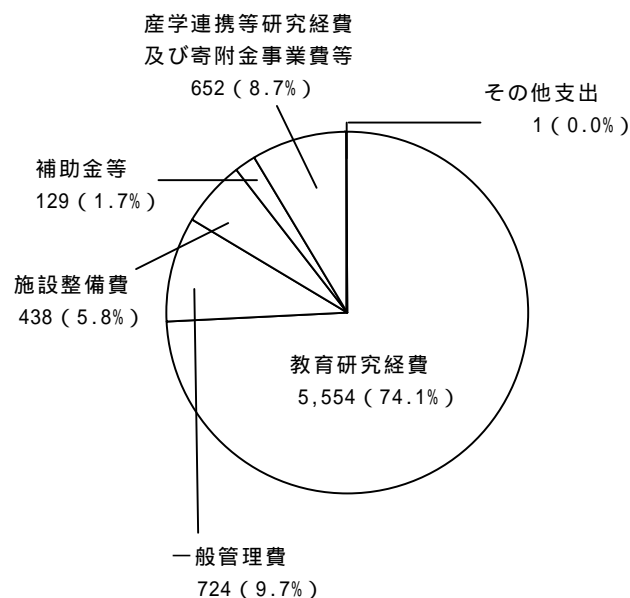


平成18年度決算（単位：百万円）

収入（7,811百万円）



支出（7,498百万円）



外部資金

平成19年度外部資金受入状況

(単位：円)

区分	件数	総額
科学技術振興調整費	4	434,301,130
戦略的創造研究推進事業	6	26,260,000
21世紀COEプログラム	1	119,900,000
グローバルCOEプログラム	1	196,040,000
魅力ある大学院教育イニシアティブ	1	35,972,000
原子力システム研究開発	1	28,140,206
新教育システム開発プログラム	2	73,075,000
次世代学術コンテンツ	1	5,000,000
遡及入力事業	1	10,140,000
NEDO	1	16,470,000
国際協イニシアティブ	2	6,390,365
大学教育の国際化推進プログラム	1	6,000,000
研究開発学校制度	1	2,556,000
受託研究経費	21	51,602,800
共同研究経費	8	38,983,000
奨学寄附金	67	93,030,000
研究員・研修員	4	846,480
外国人受託研修員	1	2,712,000
大学院教育改革プログラム	1	33,460,000
現代GP	1	17,932,000
社会人学び直しニーズ対応教育推進	1	18,669,000
大学発ベンチャー創出推進事業	1	48,100,000
産学共同シーズイノベーション化事業	1	5,843,000
ライフサイエンス統合DB開発運用プログラム	1	20,900,000
合 計	130	1,292,322,981

科学研究費補助金

平成19年度採択状況

(単位：円)

研究種目	件数	金額
特定領域研究	5	54,500,000
基盤研究(A)	2	16,120,000
基盤研究(B)	22	113,100,000
基盤研究(C)	57	79,690,000
萌芽研究	14	17,600,000
若手研究(A)	1	7,020,000
若手研究(B)	15	17,200,000
若手研究スタートアップ	2	2,290,000
合 計	118	307,520,000

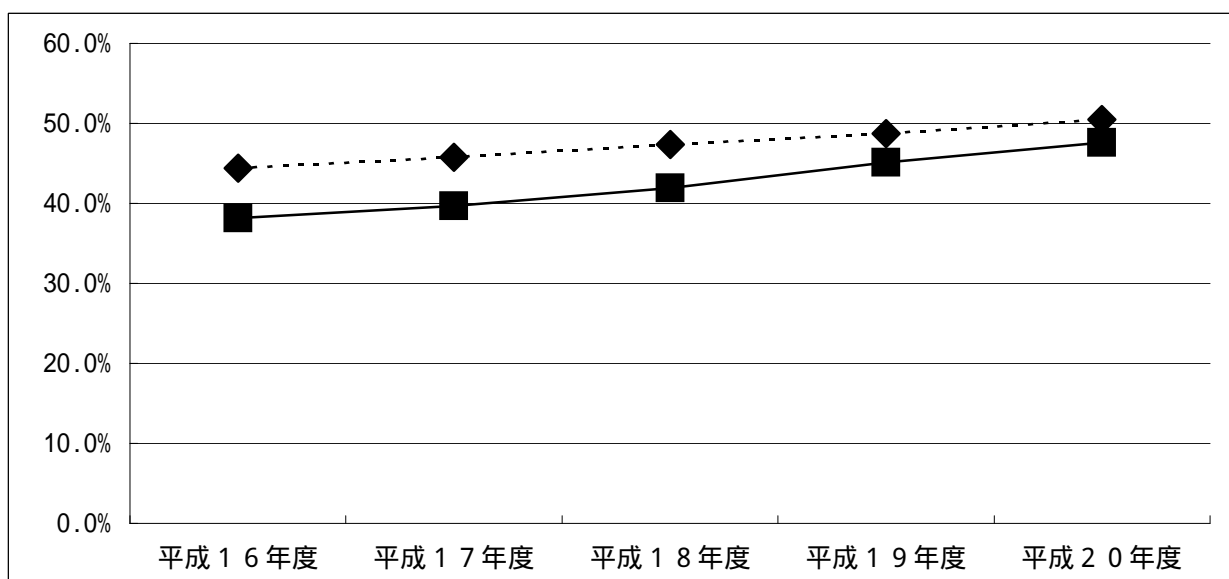
教職員数

区 分	教授		准教授		講師		助教		助手		リサーチフェロー		アシスタントフェロー		特任教授		特任准教授		特任講師		特任助教		特任リサーチフェロー		特任アシスタントフェロー		附属学校教諭		栄養教諭		保育士		その他職員		合計										
	うち女	うち女	うち女	うち女	うち女	うち女	うち女	うち女	うち女	うち女	うち女	うち女	うち女	うち女	うち女	うち女	うち女	うち女	うち女	うち女	うち女	うち女	うち女	うち女	うち女	うち女	うち女	うち女	うち女	うち女	うち女	うち女	うち女	うち女	うち女	うち女	うち女	うち女	うち女						
副学長（戦略担当）																																				1	1	0							
学長室																																					5	1	5	1					
事務組織																																					86	29	86	29					
学長特別補佐	1	1																																					1	1					
文教育学部					1	1																																	1	1					
理学部									1	1			1	1																										2	2				
生活科学部													1	1																										1	1				
人間文化創成科学研究科	110	44	81	33	4	3	9	8			9	9																											213	97					
グローバル教育センター					3	3							1	1																										4	4				
グローバル協力センター					1	1																																			1	1			
生命情報学教育研究センター			1																			1	1																	2	1				
リーダーシップ養成教育研究センター					3	2							1	1	1	1					1	1	1	1	2	1														9	7				
教育研究特設センター	1		1	1	5	4	1	1					5	5							4	2			2	2														19	15				
情報基盤センター					1	1							1	1																										1	1	3	3		
湾岸生物教育研究センター																																									1	1	0		
サイエンス&エデュケーションセンター																1				2	1			2	1	2	2														7	4			
保健管理センター																																									1	1	1	1	
学生支援センター					1	1																																				1	1		
人間発達教育研究センター	2	1			1	1											1	1		2	1			3	2	6	5														15	11			
お茶大アカデミック・プロダクション																						9	4																		9	4			
学術・情報機構													1	1																												1	1		
附属幼稚園																											8	8														8	8		
附属小学校																											28	15	1	1												2	1	31	17
附属中学校																											26	13														26	13		
附属高等学校																											22	12														22	12		
いずみナーサリー																																										4	4		
計	114	46	83	34	20	17	10	9	1	1	9	9	11	11	2	1	1	1	9	5	11	6	9	6	8	7	84	48	1	1	4	4	4	4	97	33	474	239							

過去5年間における女性教職員数の割合

	大学全体			教員（ ）		
	全体	女性	割合	全体	女性	割合
平成16年度	423	188	44.4%	204	78	38.2%
平成17年度	443	203	45.8%	219	87	39.7%
平成18年度	454	215	47.4%	227	95	41.9%
平成19年度	452	220	48.7%	234	107	45.7%
平成20年度	474	239	50.4%	250	119	47.6%

平成19、20年度においては教授、准教授、講師、助教、特任教授、特任准教授、特任講師、特任助教の数、平成18年度以前においては教授、助教授、講師の数にて集計



-- -- 大学全体
 教員のみ

土地建物

土地面積

(単位：m²)

区 分	所 有 地	借 地	計
大 学	79,009	0	79,009
附 属 学 校	33,076	0	33,076
湾岸生物教育研究センター	4,985	0	4,985
館山野外教育施設	3,456	0	3,456
志賀高原体育運動場	0	(民有地) 1,395	1,395
東村山郊外園	3,168	0	3,168
小石川寮	1,594	0	1,594
国際学生宿舎	8,029	0	8,029
職員集会所	420	0	420
大学宿舎	539	0	539
大塚宿舎	1,244	0	1,244
館山宿舎	183	0	183
計	135,703	1,395	137,098

建物面積

(単位：m²)

名 称	構 造	建面積	延面積
大 学 本 館	R C : 3	3,270	9,122
大 学 講 堂	R C : 2	979	1,514
仮称学生センター棟	R C : 4	542	2,169
旧 学 生 部 分 室	S : 1	118	118
文教育学部1号館	S R C : 8	1,024	6,490
共通講義棟1号館	R C : 4	613	2,199
共通講義棟2号館	R C : 2	504	965
共通講義棟3号館	R C : 5	479	2,357
附 属 図 書 館	R C : 3-1	1,413	4,422
保健管理センター	R C : 2	161	322
大 学 食 堂	R C : 2	625	1,028
課外活動共用施設	R C : 3	296	807
学 生 会 館	R C : 2	578	884
文教育学部2号館	R C : 3	805	1,930
課外活動団体談話室	R C : 1-1	437	576
大 学 体 育 館	R C : 2	927	1,390
人間文化創成科学研究科・全学共用研究棟	R C : 6	450	2,835
ラジオアイソトープ実験センター	R C : 2	199	352
理 学 部 1 号 館	R C : 6	1,359	7,974
理 学 部 2 号 館	R C : 6	489	2,816
理 学 部 3 号 館	S R C : 7-2	599	4,074
総合情報処理センター	R C : 2	247	507
総 合 研 究 棟	S R C : 8-1	640	5,626
そ の 他		674	678
大 学 計		17,428	61,155
附 属 幼 稚 園 園 舎	R C : 1	1,313	1,294

附属小学校第1校舎	R C : 4	1,545	4,755
附属小学校第2校舎	R C : 2	677	975
附属小学校第3校舎	R C : 4	277	1,043
附属小学校体育館	S : 1	588	615
附属中学校第1校舎	R C : 3	1,156	3,276
附属中学校第2校舎	R C : 3	394	1,047
附属中学校体育館	R C : 2	1,056	1,493
附属高等学校校舎	R C : 3	1,535	4,655
附属高等学校体育館	S : 1	1,004	1,060
いずみナーサリー	R C : 1	175	175
その他		329	329
附属学校計		10,049	20,717
大塚宿舎	1棟	519	1,887
桜蔭会館	R C : 2	293	596
作楽会館	R C : 2	199	411
その他(大塚1)計		1,011	2,894
小石川寮	R C : 4	479	1,415
国際学生宿舎	R C : 4	2,063	4,792
	R C : 5	863	4,526
学生寮計		3,405	10,733
職員集会所	W : 1	84	84
大学宿舎	2棟	136	136
その他(物置)	W : 1	5	5
その他(大塚2)計		225	225
湾岸生物教育研究センター	R C : 1	300	307
湾岸生物教育研究センター宿泊棟	R C : 2	170	378
その他(教員用宿舎、車庫)	3棟	94	94
湾岸生物教育研究センター計		564	779
館山野外教育施設	W : 1	277	277
館山宿舎	1棟	51	51
その他(館山)計		328	328
志賀高原体育運動場管理棟	R C : 2	177	324
志賀高原体育運動場宿泊棟	R C : 3	164	342
その他(車庫)	1棟	21	21
志賀高原計		362	687
合計		33,372	97,518

R C : 鉄筋コンクリート造 S R C : 鉄骨鉄筋コンクリート造 S : 鉄骨造
W : 木造

所在地

区 分	所 在 地	電話番号
学長室 総務機構 教育機構 国際・研究機構 学術・情報機構 文教育学部 理学部 生活科学部 大学院人間文化創成科学研究科 附属図書館 国際本部 センター本部 附属学校部 附属学校	〒112-8610 東京都文京区大塚2-1-1	ダイヤルイン 局番 03-5978-5106
いずみナーサリー	〒112-0012 東京都文京区大塚2丁目1番22号	03-5978-5337
国際学生宿舎	〒173-0022 東京都板橋区仲町2番1号	03-3956-6870
小石川寮	〒112-0012 東京都文京区大塚1丁目6番6号	03-3944-2395
東村山郊外園	〒189-0012 東村山市萩山町2丁目3番1号	
湾岸生物教育研究センター	〒294-0301	0470-29-0838
館山野外教育施設	千葉県館山市香11番地	0470-29-0979
志賀高原体育運動場	〒381-0401 長野県下高井郡山ノ内町 大字平穏7149番地	0269-34-2507

平成20年7月1日発行
国立大学法人お茶の水女子大学
TEL : 03-5978-5105
FAX : 03-5978-5545
<http://www.ocha.ac.jp>