

# VI 附 録

---

1	校歌・学生歌	287
2	大学主要建物・施設・ 教室・研究室案内図	289



校歌

東儀季熙 原曲

みがかずば たまもかがみも -

なにかせん まなびのみちも

かくこそありけれ

(註) 斉唱の場合は、二長調あるいは八長調で歌う

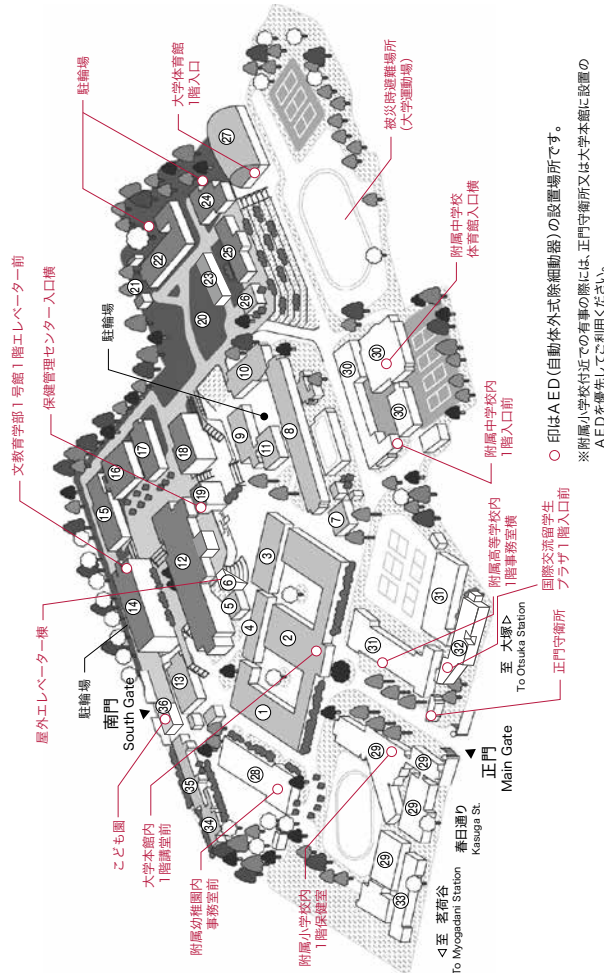
みがかずば 玉もかがみも  
 なにかせん  
 学びの道も  
 かくこそありけれ





# 大学主要建物・施設・教室・研究室案内図

## キャンパスマップ



- (大塚1団地) 構内建物一覧
- ① 大本館 Main Building
  - ② 文教育学部2号館 大学講堂(敬音堂) Auditorium
  - ③ 総合研究棟 Integrated Research Building
  - ④ 生活科学部本館2 Faculty of Human Life & Environmental Science, Main Building 2
  - ⑤ お茶ノアカデミック・プロダクション研究棟 Ochadai Academic Production Research Building
  - ⑥ 屋外エレベーター棟 Outdoor Elevator
  - ⑦ ラジオアイソトープ実験センター Radioisotope Research Center
  - ⑧ 理学部1号館 Faculty of Science, Building 1
  - ⑨ 理学部2号館 Faculty of Science, Building 2
  - ⑩ 理学部3号館 Faculty of Science, Building 3
  - ⑪ 情報基礎センター IT Center
  - (→事務手続は⑫附属図書館事務室内へ)
  - ⑫ 附属図書館 University Library
  - ⑬ 学生センター棟 Student Service Building
  - ⑭ 文教育学部1号館 Faculty of Letters & Education, Building 1
  - ⑮ 共通講義棟1号館 Inter-Faculty Building 1
  - ⑯ 共通講義棟2号館 Inter-Faculty Building 2
  - ⑰ 共通講義棟3号館 Inter-Faculty Building 3
  - ⑱ 大学食堂(NSSOL Kitchen) Cafeteria
  - ⑲ 保健管理センター Health Care Center
  - ⑳ Otowakan・Student Commons Annex
  - ㉑ 弓道場 Japanese Archery Range
  - ㉒ 文教育学部2号館 Faculty of Letters & Education, Building 2
  - ㉓ Student Commons
  - ㉔ 課外活動団体談話室 Student Meeting Center
  - ㉕ 人間文化創成科学研究科・全学共用研究棟 Graduate School of Humanities & Sciences Building
  - ㉖ 茶室(芳香庵) Tea-ceremony Building
  - ㉗ 大学体育館 University Gymnasium
  - ㉘ 附属幼稚園 Kindergarten
  - ㉙ 附属小学校 Elementary School
  - ㉚ 附属中学校 Junior High School
  - ㉛ 附属高等学校 High School
  - ㉜ 国際交流留学生プラザ Hisao & Hiroko TAKI PLAZA
  - ㉝ 学生会館 University Hall
  - ㉞ いずみナースリー Izumi Nursery
  - ㉟ 大塚宿舎 Ortsuka Lodging
  - ㊱ こども園 Center for Early Childhood Education and Care

※施設の内訳については、次ページ以降の主要移設案内図を参照してください。

以下建物番号表記なし

-	正門	-	Main Gate
-	南門	-	South Gate
-	大学運動場	-	Athletic Field
-	大学テニスコート	-	Tennis Court
-	駐輪場	-	Bicycle Parking Lot
-	駐車場	-	Parking Lot
-	守衛所	-	Guardhouse

各門の開閉時刻は、原則として次のとおりです。

曜日	開門時刻		閉門時刻		備考
	大門	通用門	大門	通用門	
平日	6時	6時	18時	23時	但し、平日の18時～21時は、部分的に閉門する。
土曜日	閉門	6時	閉門	23時	
日曜・休日	7時	閉門	21時	閉門	
平日	6時	6時	18時	23時	但し、平日の18時～21時は、部分的に閉門する。
土曜日	閉門	6時	閉門	23時	
日曜・休日	7時	閉門	21時	閉門	

# 大学主要建物・施設・教室・研究室案内図

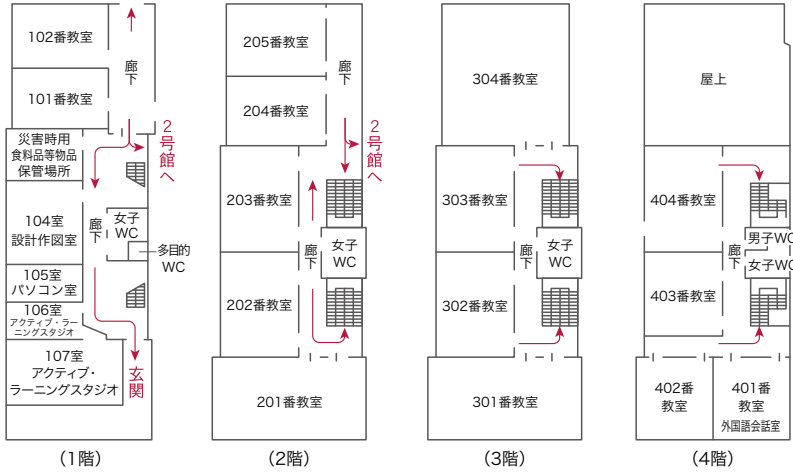
## 共通講義棟1号館

## 共通講義棟2号館

## 共通講義棟3号館

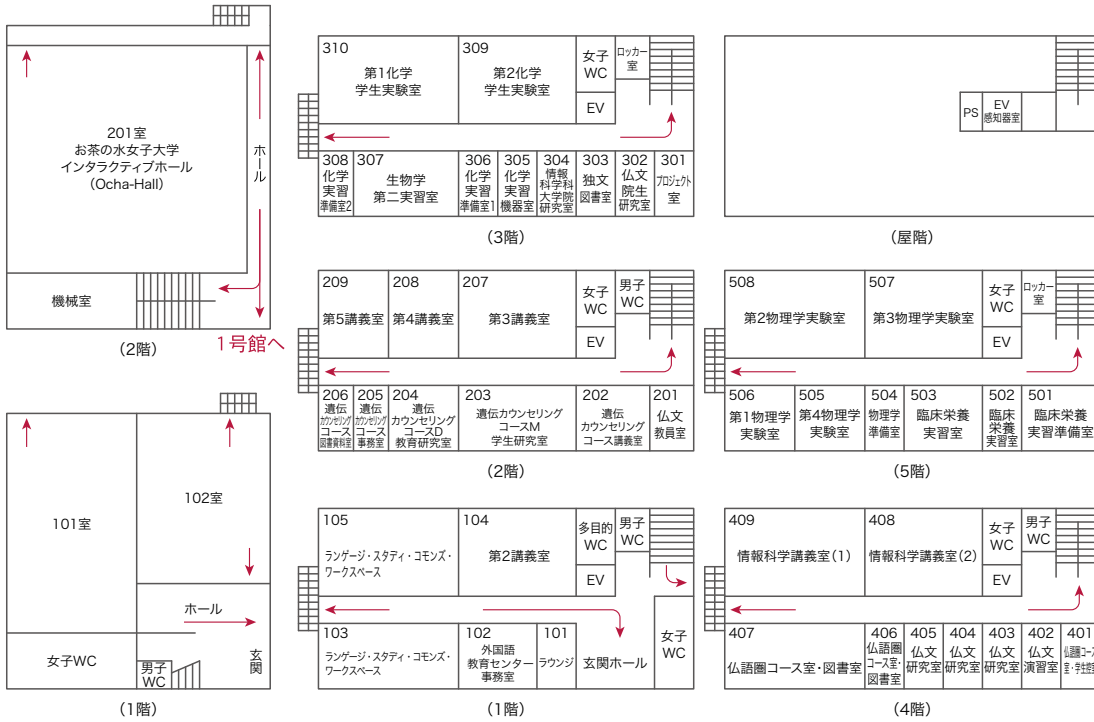
### ⑮ 共通講義棟1号館

→ 避難経路



### ⑯ 共通講義棟2号館

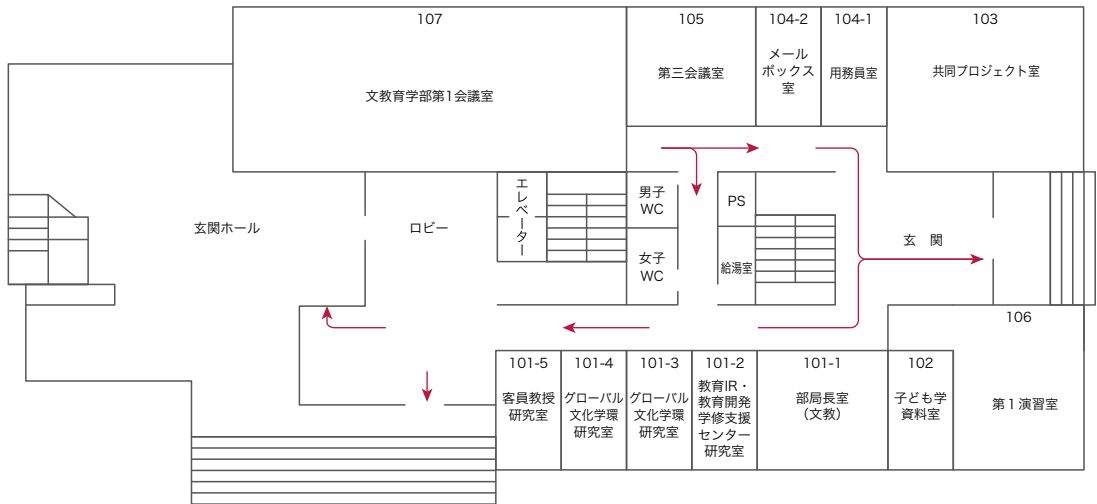
### ⑰ 共通講義棟3号館



文教育学部1号館

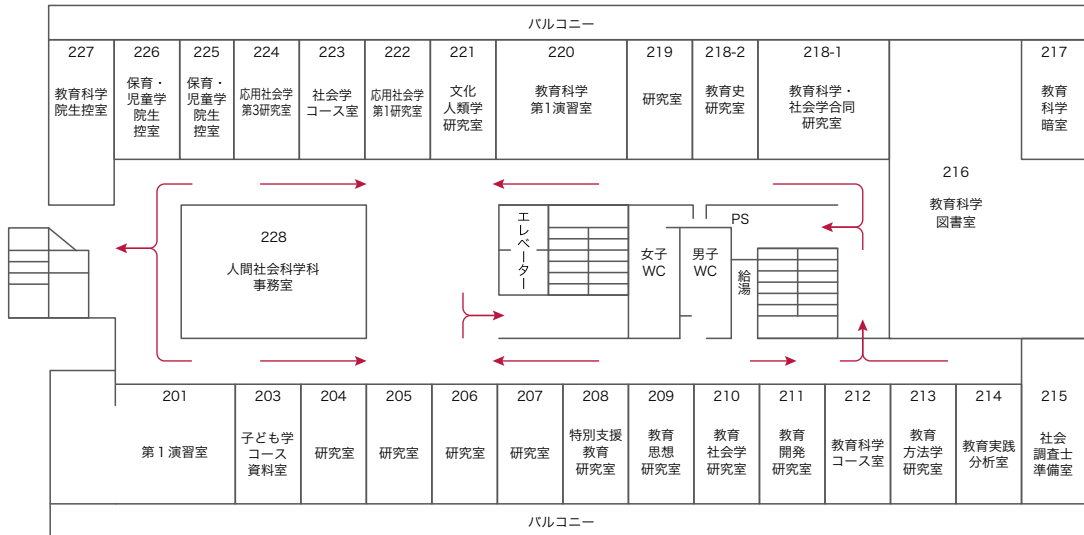
⑭ 文教育学部1号館

→ 避難経路



(1階)

⑭ 文教育学部1号館：人間社会学科



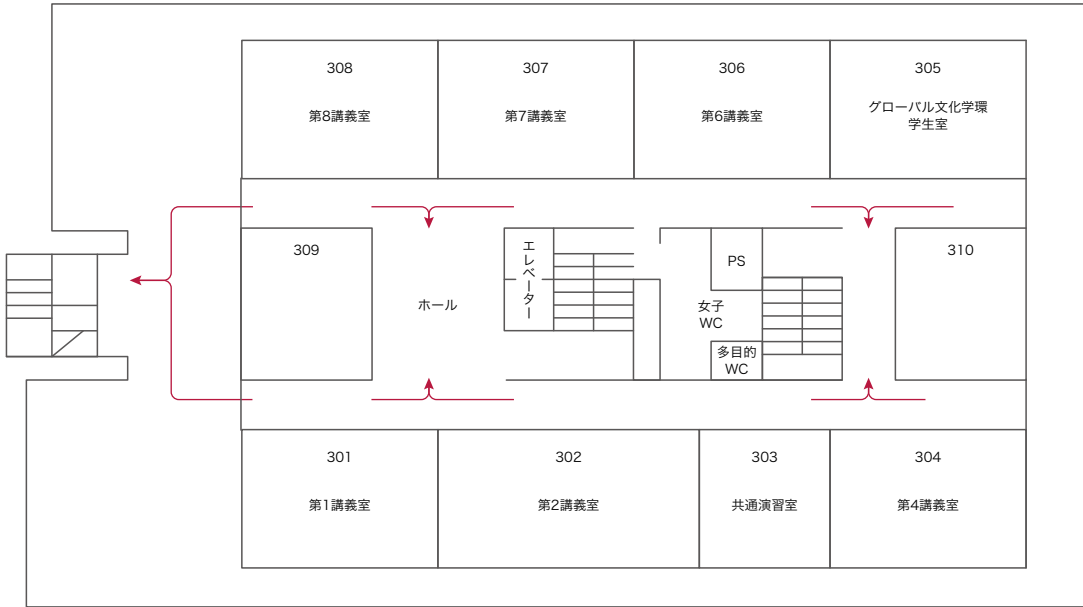
(2階)

# 大学主要建物・施設・教室・研究室案内図

## 文教育学部1号館

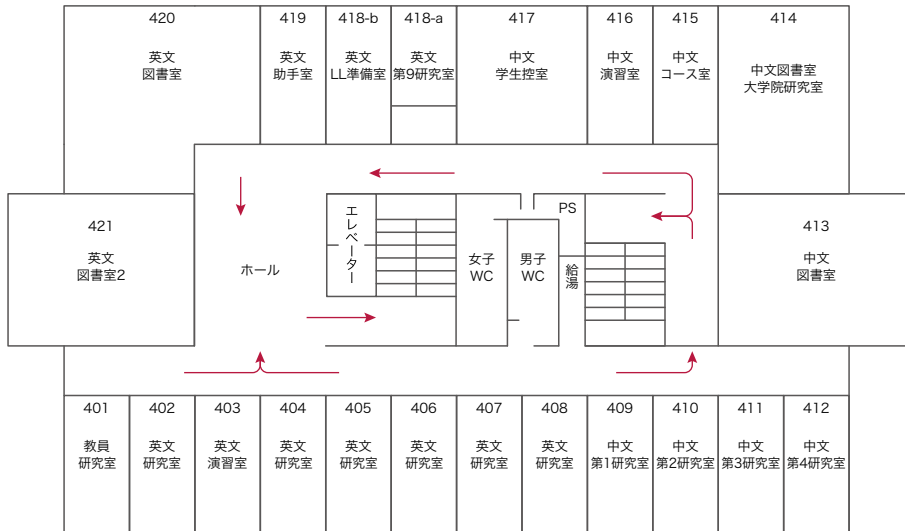
⑭ 文教育学部1号館：講義室等

→ 避難経路



(3階)

⑭ 文教育学部1号館：言語文化学科



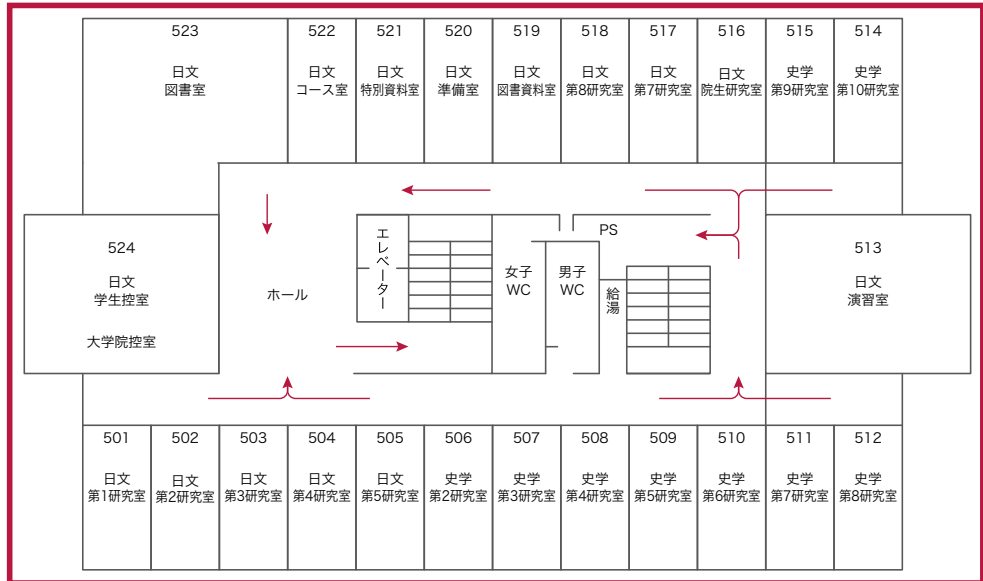
(4階)



⑭ 文教育学部1号館：人文科学科、言語文化学科

→ 避難経路

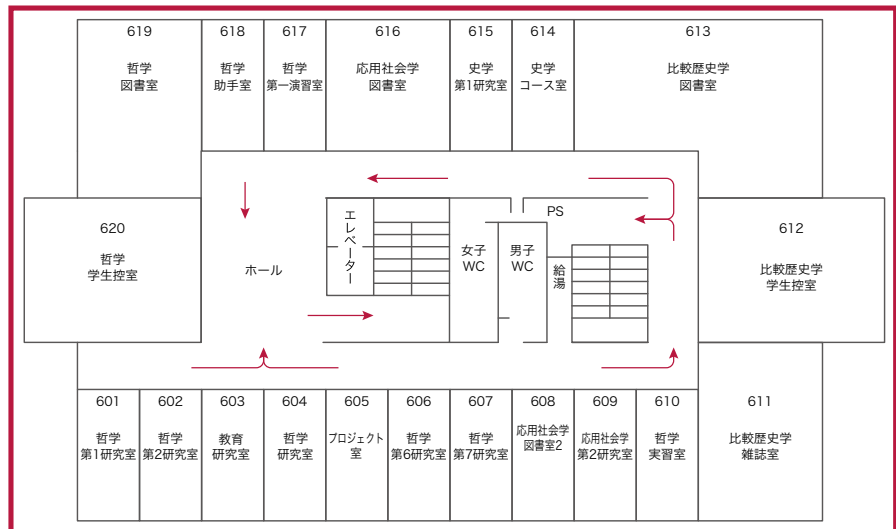
2022年6月～2023年3月の間は改修工事のため利用不可



(5階)

⑭ 文教育学部1号館：人文科学科、人間社会科学科

2022年6月～2023年3月の間は改修工事のため利用不可



(6階)

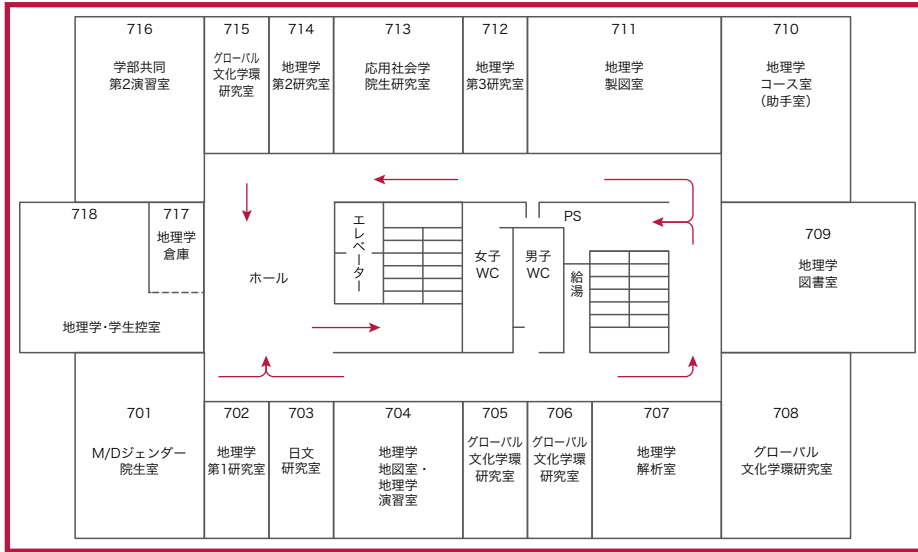
# 大学主要建物・施設・教室・研究室案内図

## 文教育学部1号館

⑭ 文教育学部1号館：人文科学科、人間社会科学科

→ 避難経路

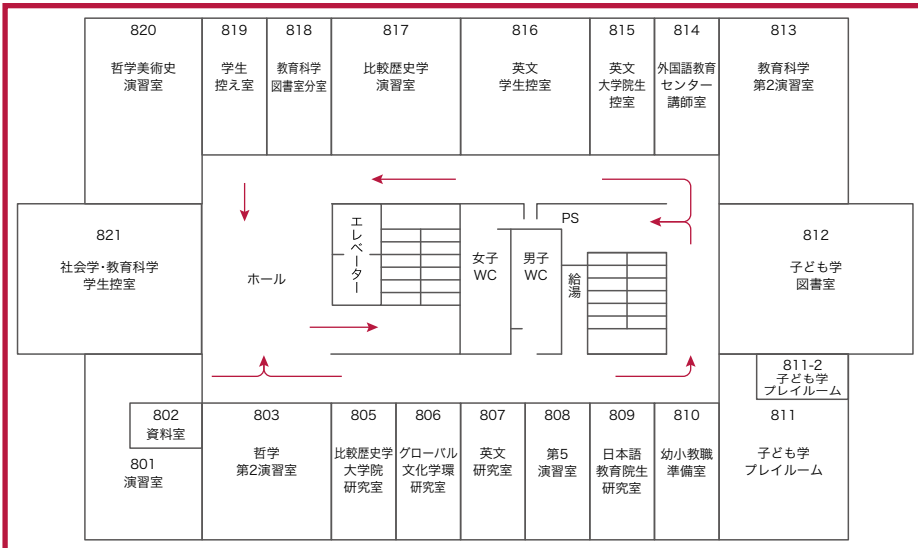
2022年6月～2023年3月の間は改修工事のため利用不可



(7階)

⑭ 文教育学部1号館：人文科学科、言語文化学科、人間社会科学科

2022年6月～2023年3月の間は改修工事のため利用不可

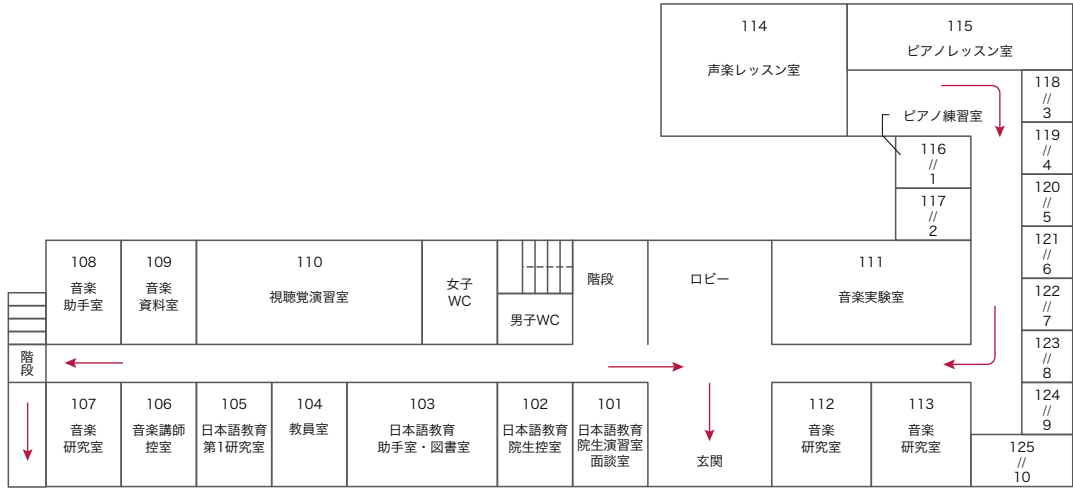


(8階)

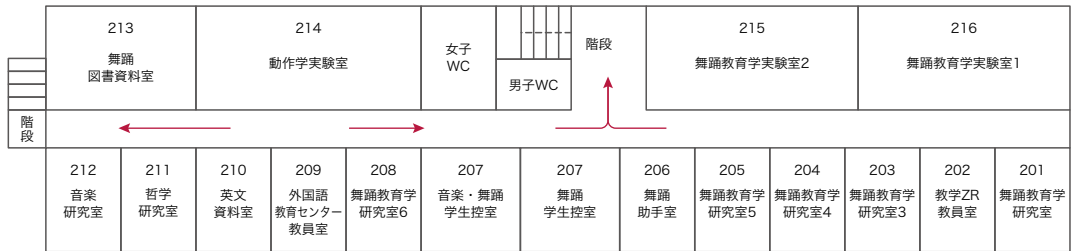
文教育学部2号館

② 文教育学部2号館／1階：言語文化学科、芸術・表現行動学科

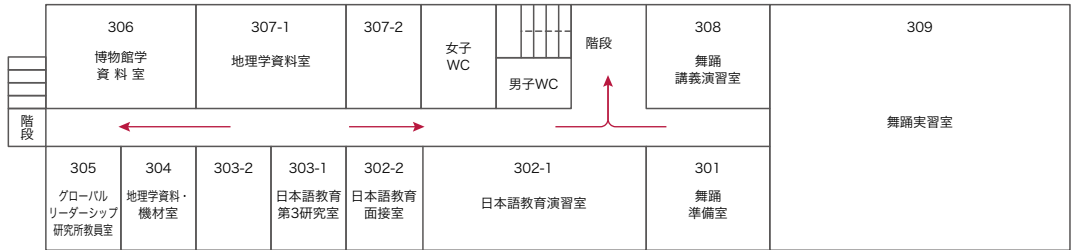
→ 避難経路



② 文教育学部2号館／2階：言語文化学科、芸術・表現行動学科



② 文教育学部2号館／3階：人文科学学科、言語文化学科、人間社会科学学科、芸術・表現行動学科

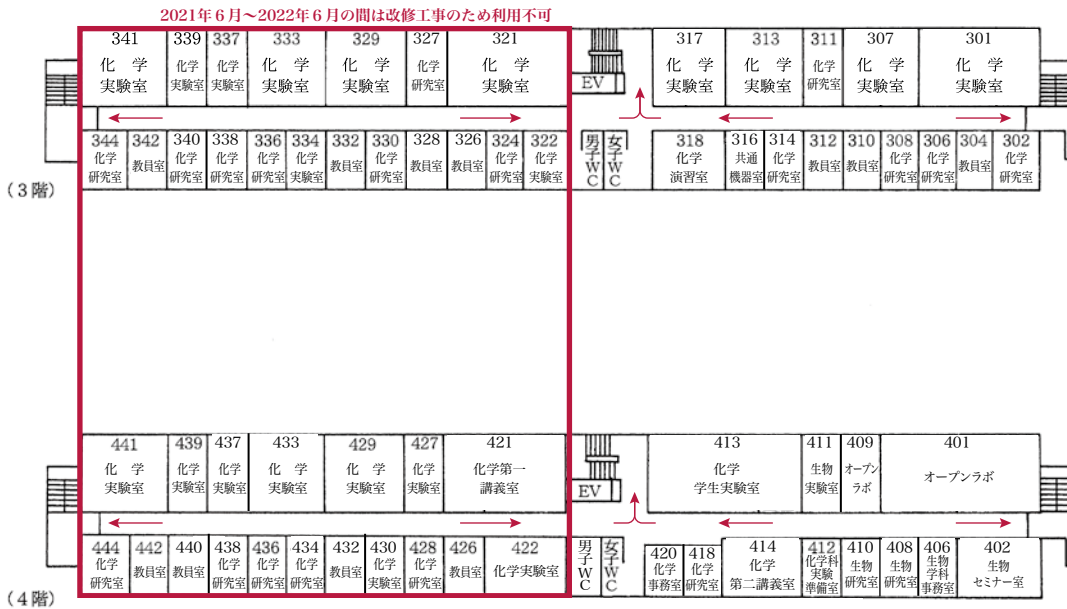
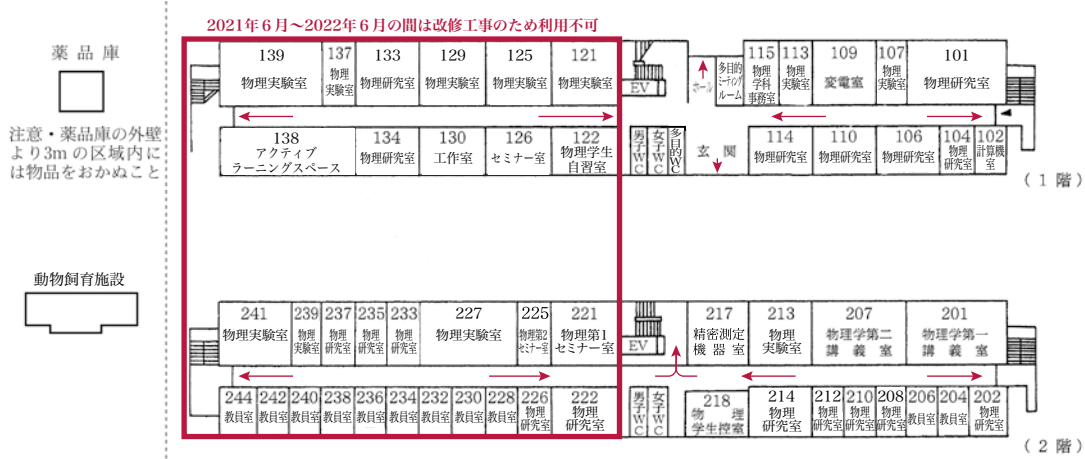


# 大学主要建物・施設・教室・研究室案内図

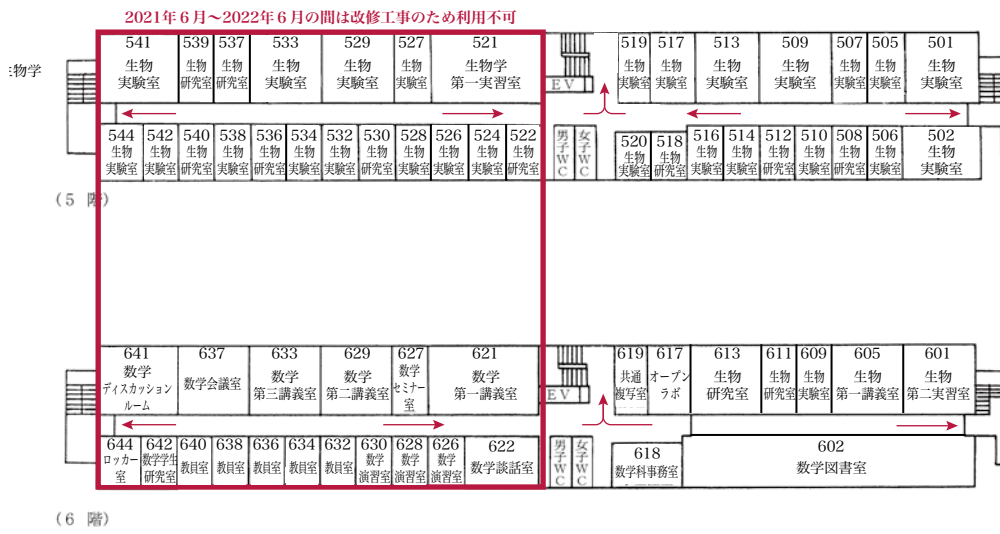
## 理学部1号館

### ⑧ 理学部1号館

→ 避難経路



→ 避難経路



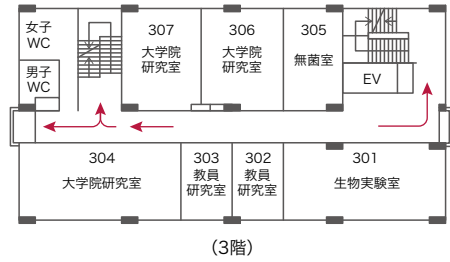
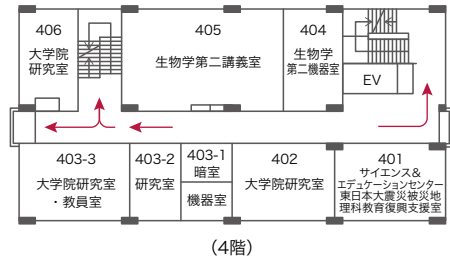
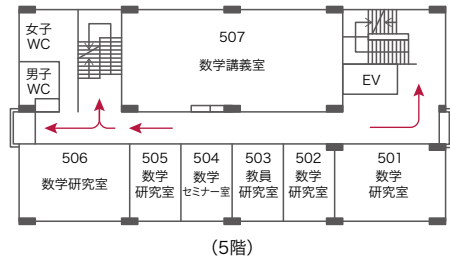
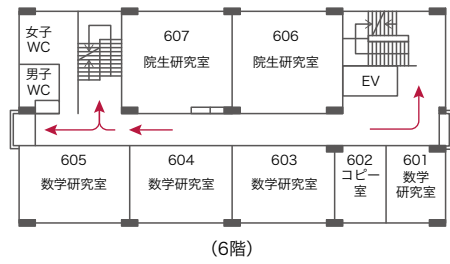
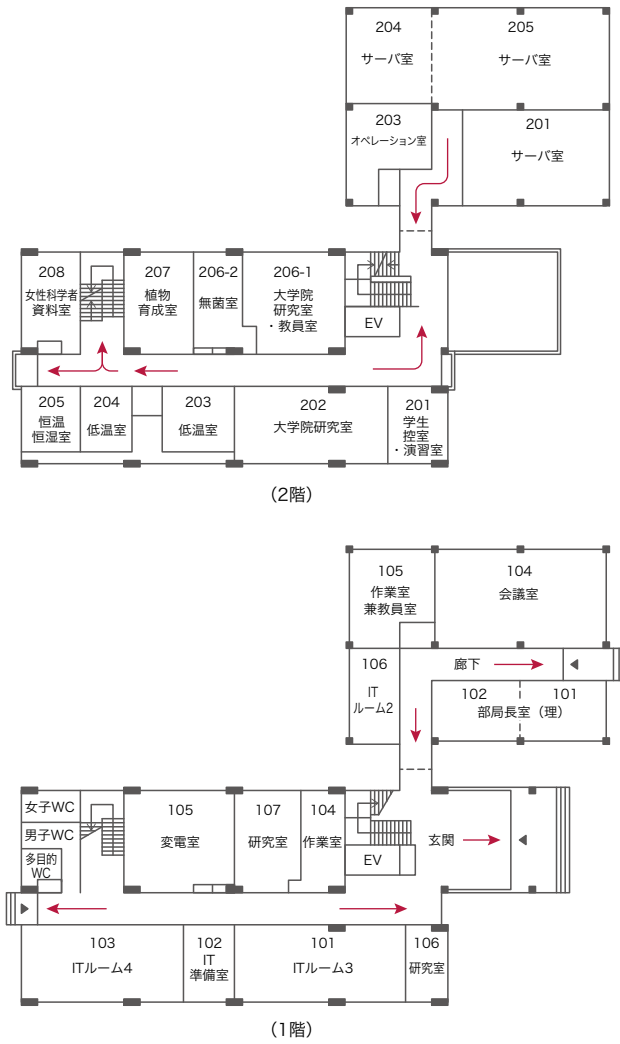
# 大学主要建物・施設・教室・研究室案内図

情報基盤センター

理学部2号館

⑪ 情報基盤センター ⑨ 理学部2号館

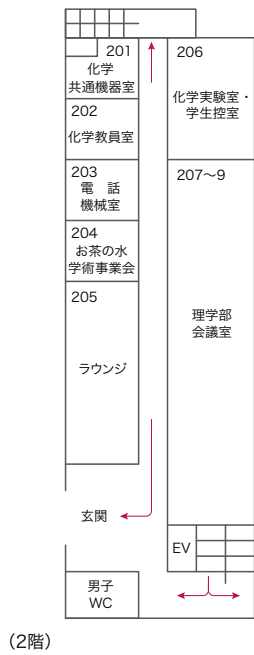
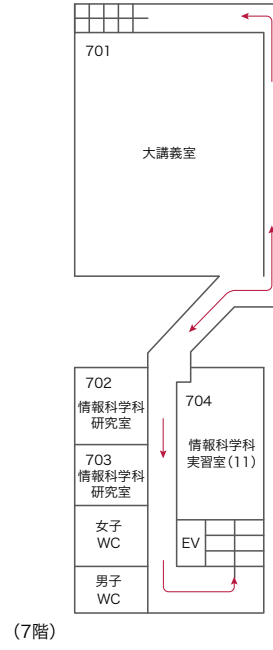
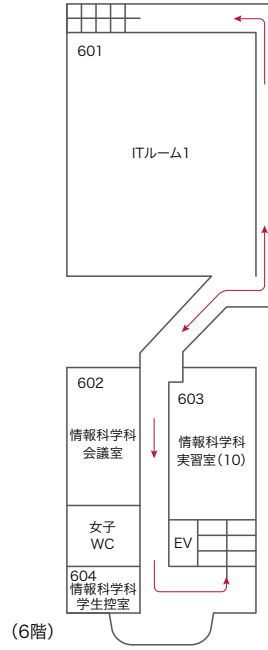
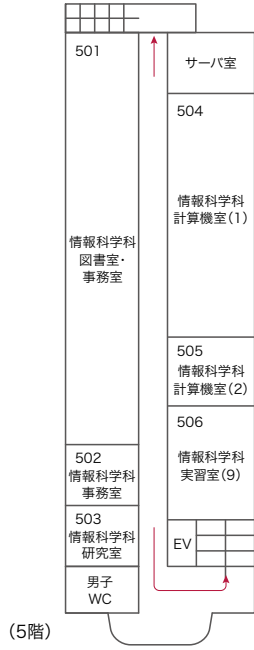
→ 避難経路



理学部3号館

⑩ 理学部3号館

→ 避難経路



# 大学主要建物・施設・教室・研究室案内図

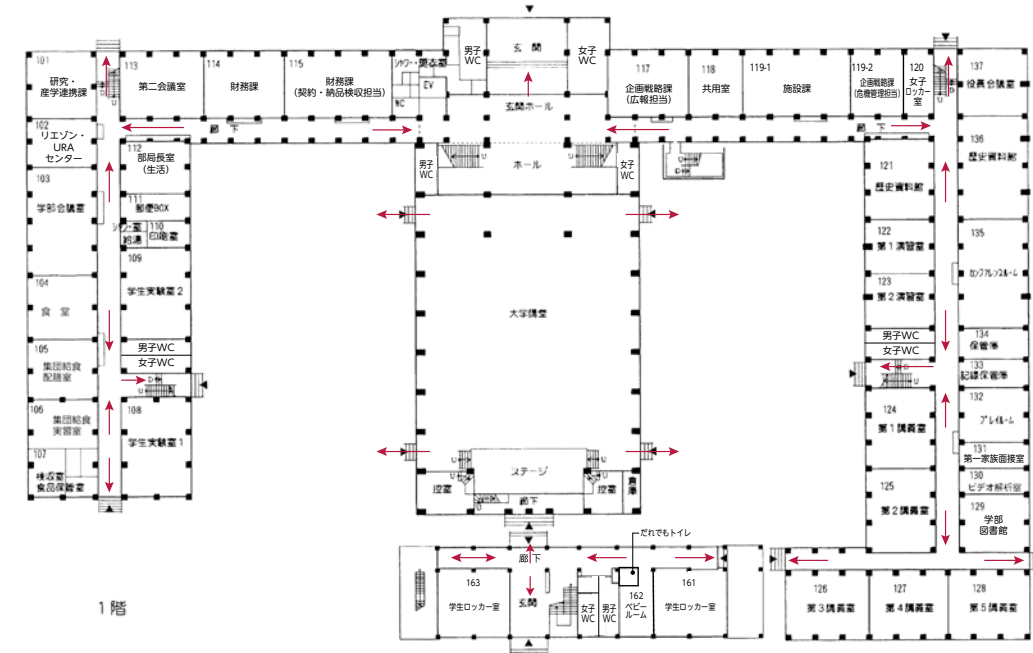
大学本館

生活科学部本館2

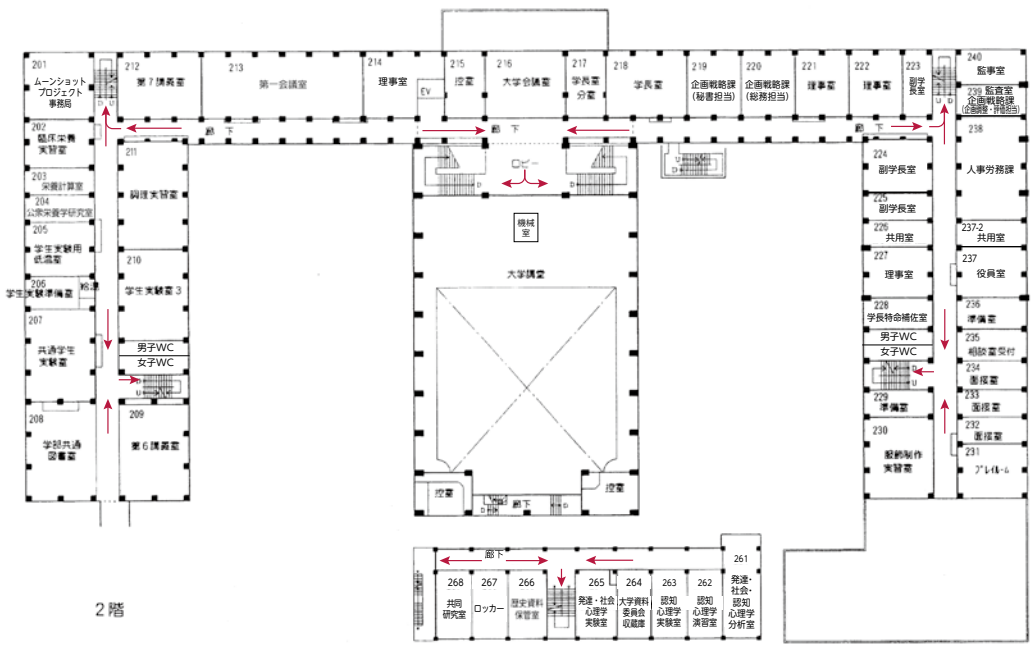
講堂

① 大学本館 ④ 生活科学部本館2 ② 講堂

→ 避難経路



1階



2階



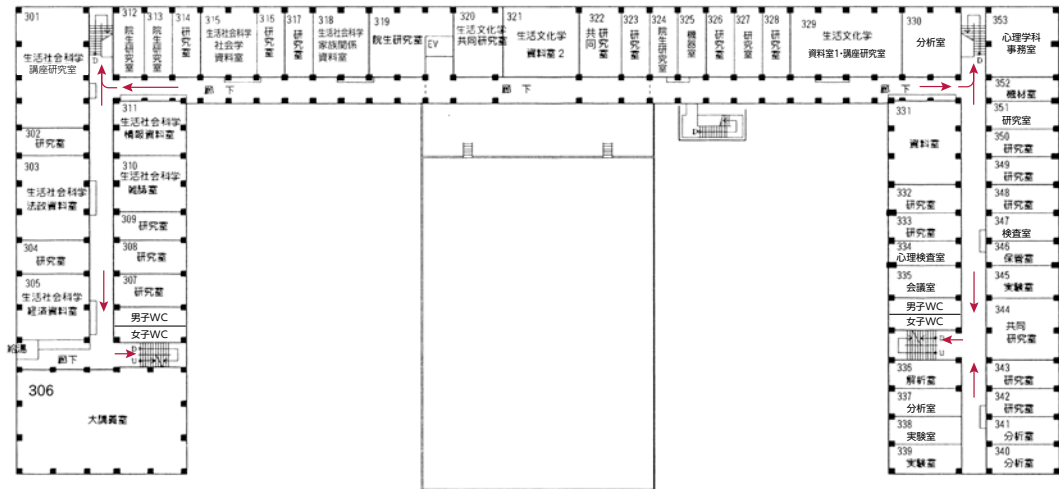
大学本館

生活科学部本館2

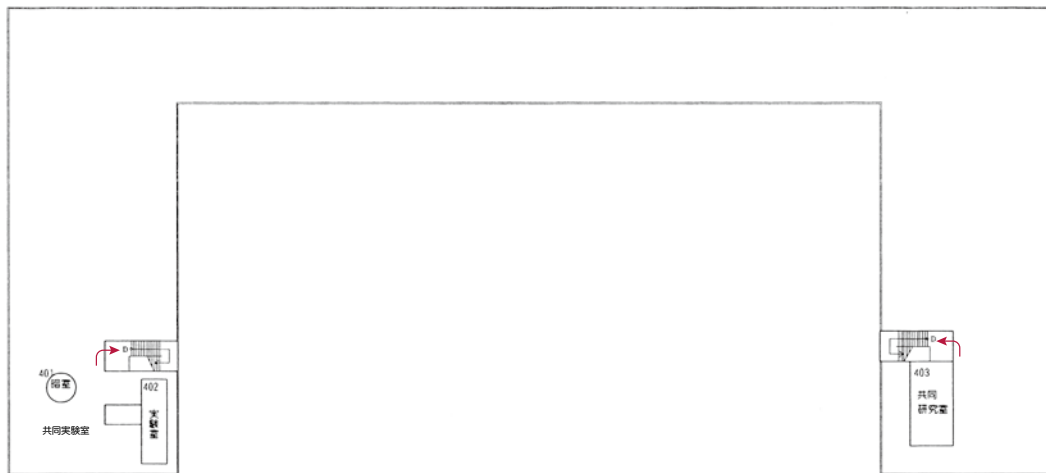
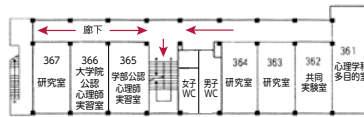
講堂

① 大学本館 ④ 生活科学部本館2 ② 講堂

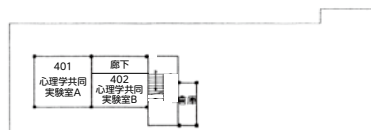
→ 避難経路



3階



屋階



VI

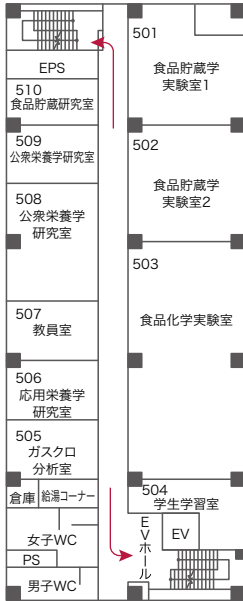
附  
録

# 大学主要建物・施設・教室・研究室案内図

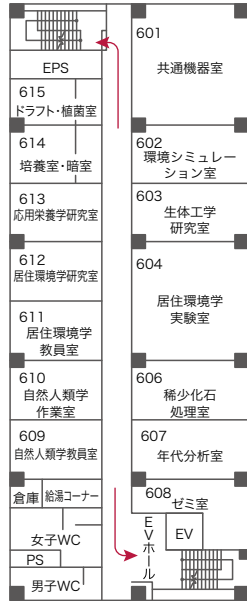
## 総合研究棟

### ③ 総合研究棟

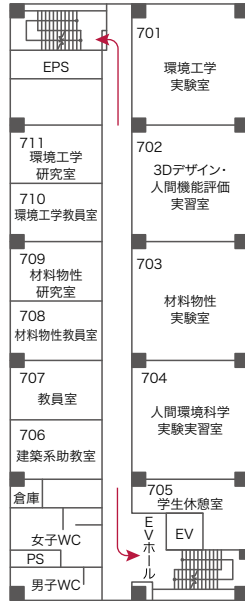
→ 避難経路



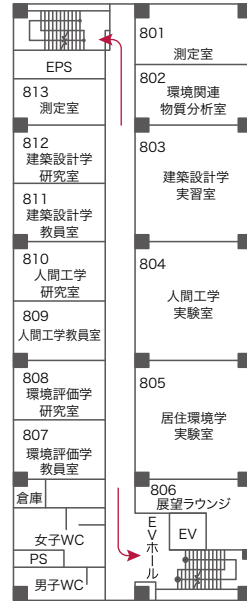
(5階)



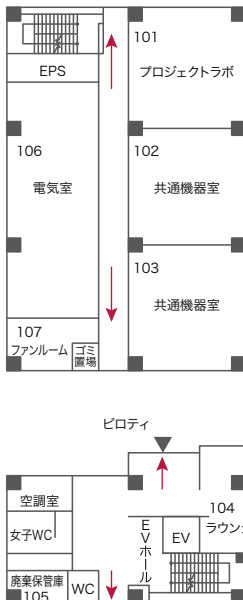
(6階)



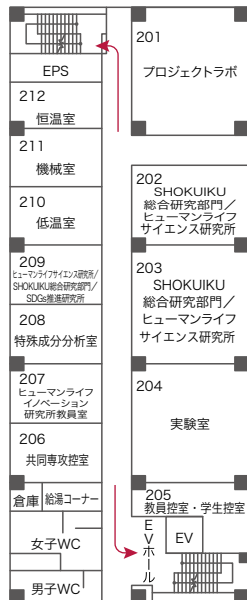
(7階)



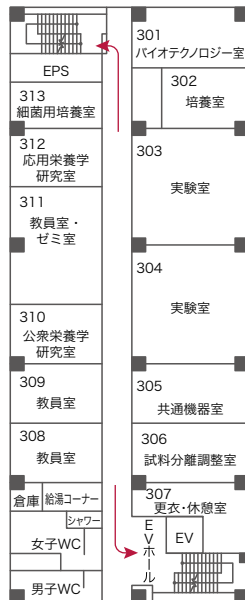
(8階)



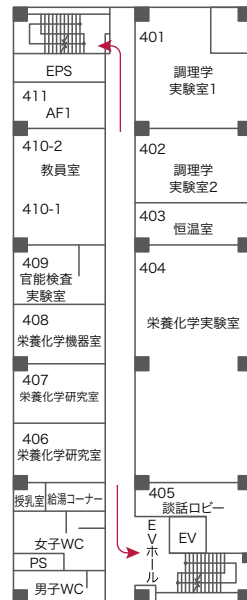
(1階)



(2階)



(3階)

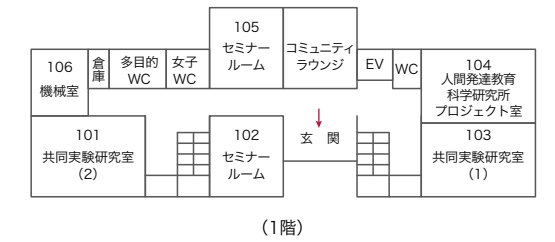
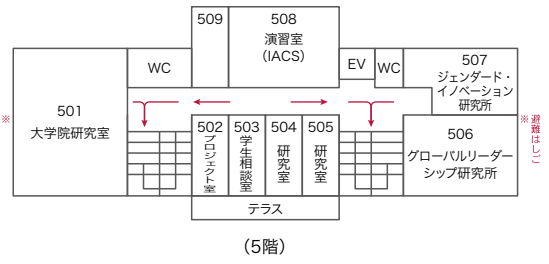
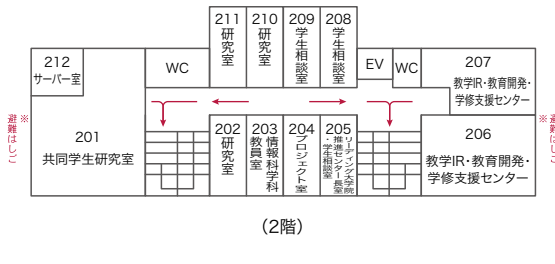
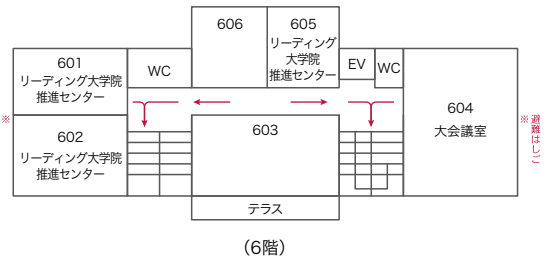
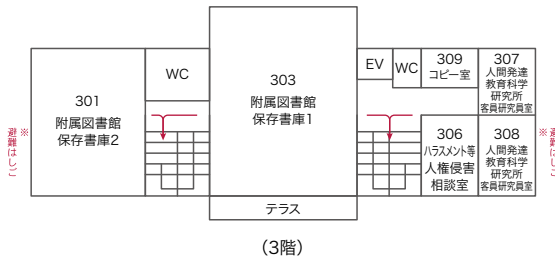
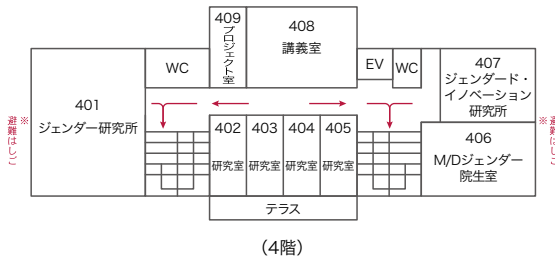


(4階)

人間文化創成科学研究科・全学共用研究棟

㉔ 人間文化創成科学研究科・全学共用研究棟

→ 避難経路



# 大学主要建物・施設・教室・研究室案内図

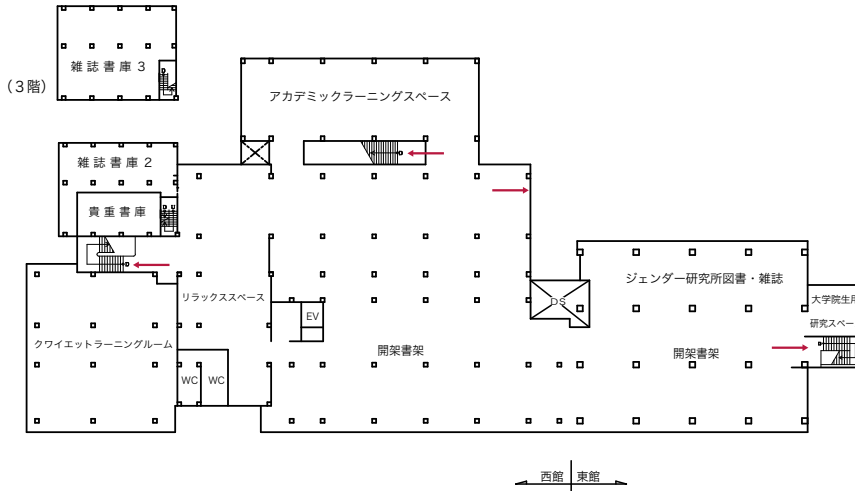
附属図書館

保健管理センター

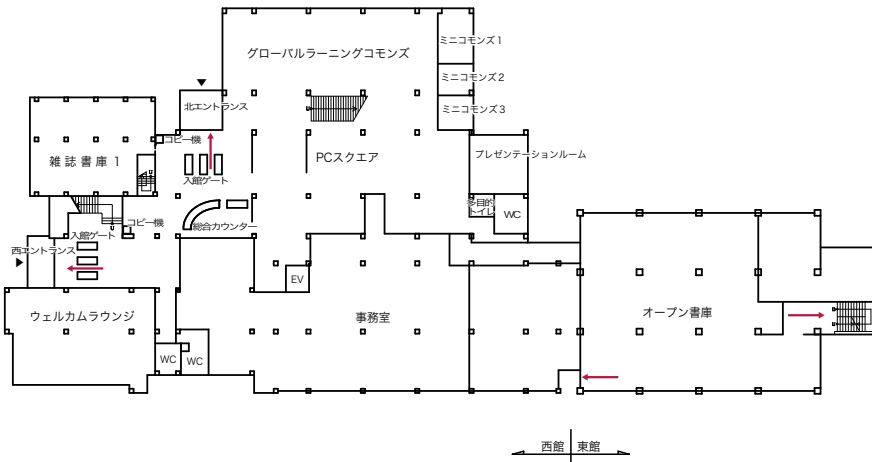
食堂・売店

## ⑫ 附属図書館

→ 避難経路



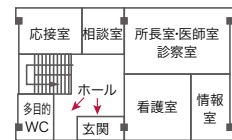
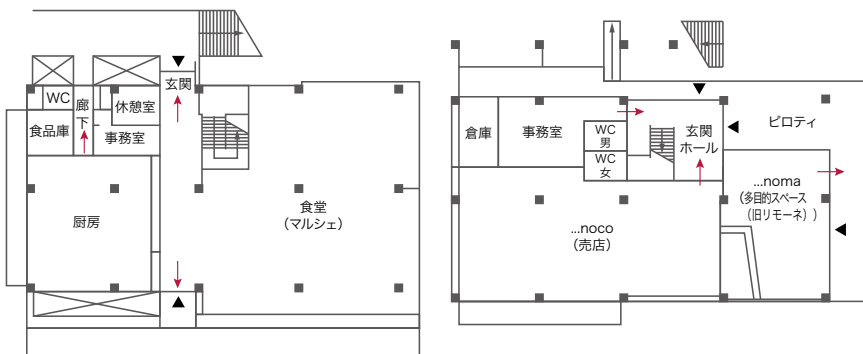
(2階)



(1階)

## ⑬ 大学食堂・売店 (NSSOL Kitchen)

## ⑭ 保健管理センター



(1階)

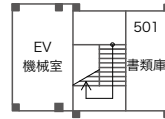


(地階)

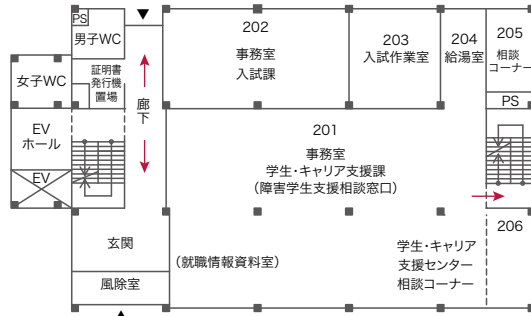
学生センター棟

⑬ 学生センター棟

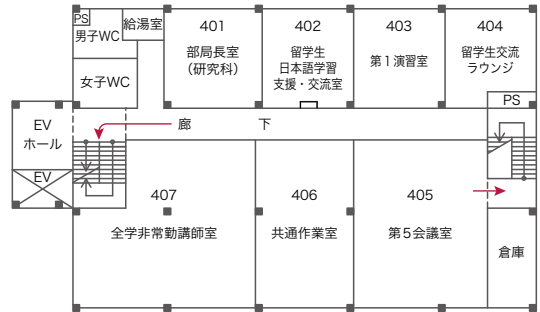
→ 避難経路



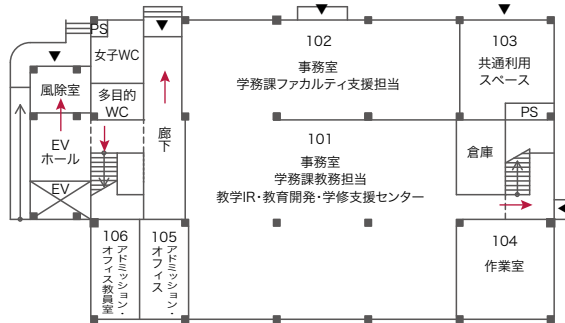
(屋階)



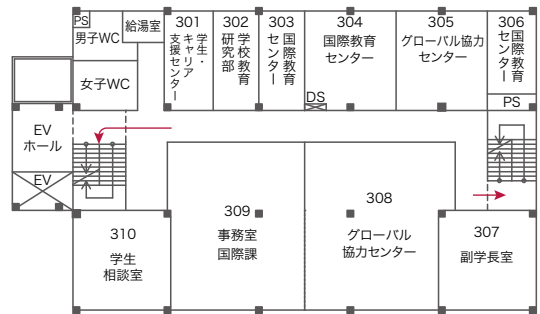
(2階)



(4階)



(1階)



(3階)

# 大学主要建物・施設・教室・研究室案内図

Student Commons

課外活動共用施設

課外活動団体談話室

## ⑳ Student Commons

→ 避難経路

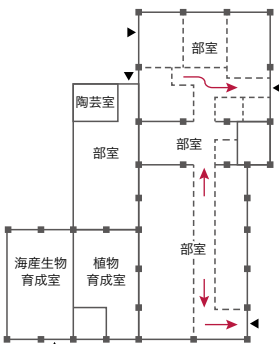


(1階)



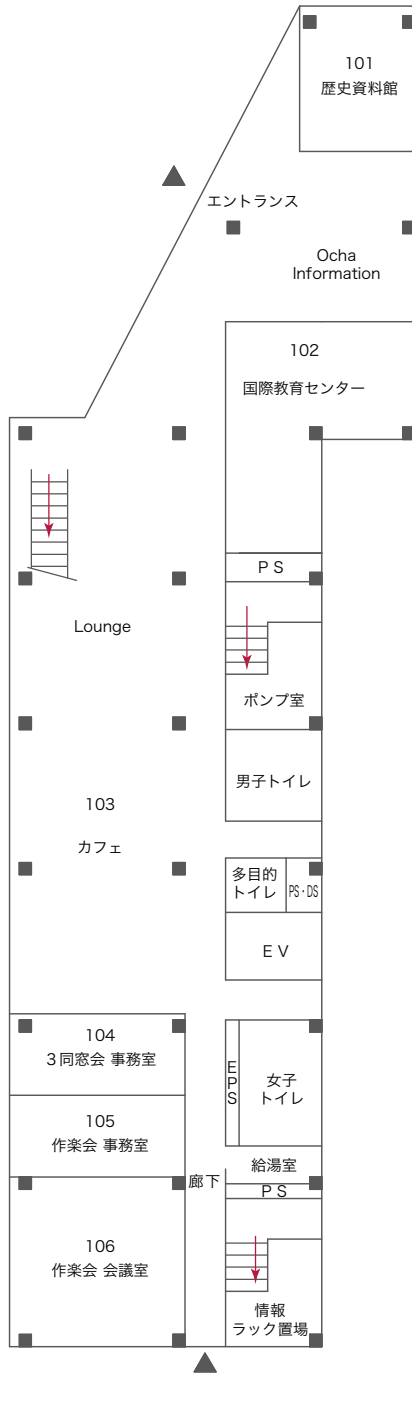
(2階)

## ㉑ 課外活動団体談話室

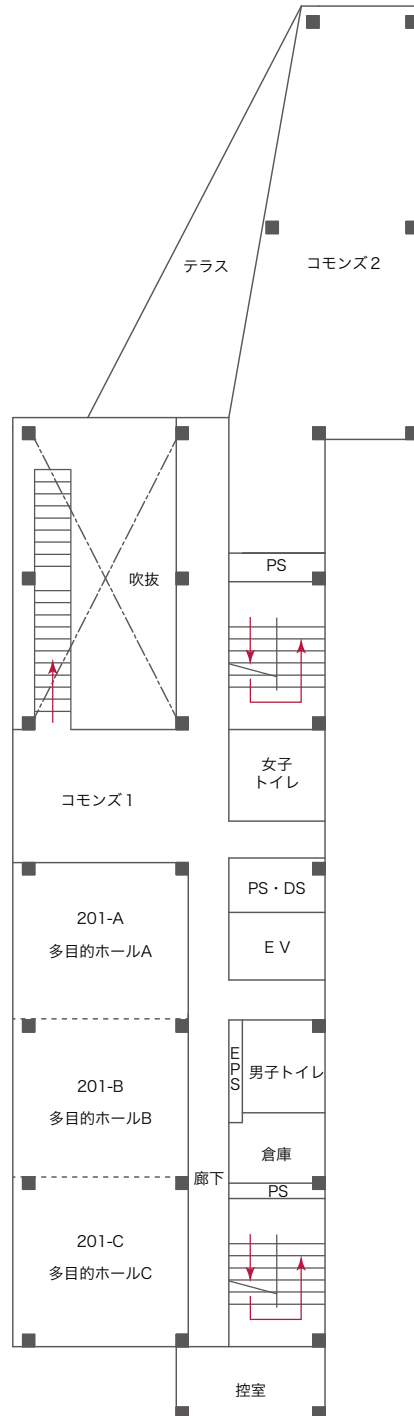


国際交流留学生プラザ

⑫ 国際交流留学生プラザ



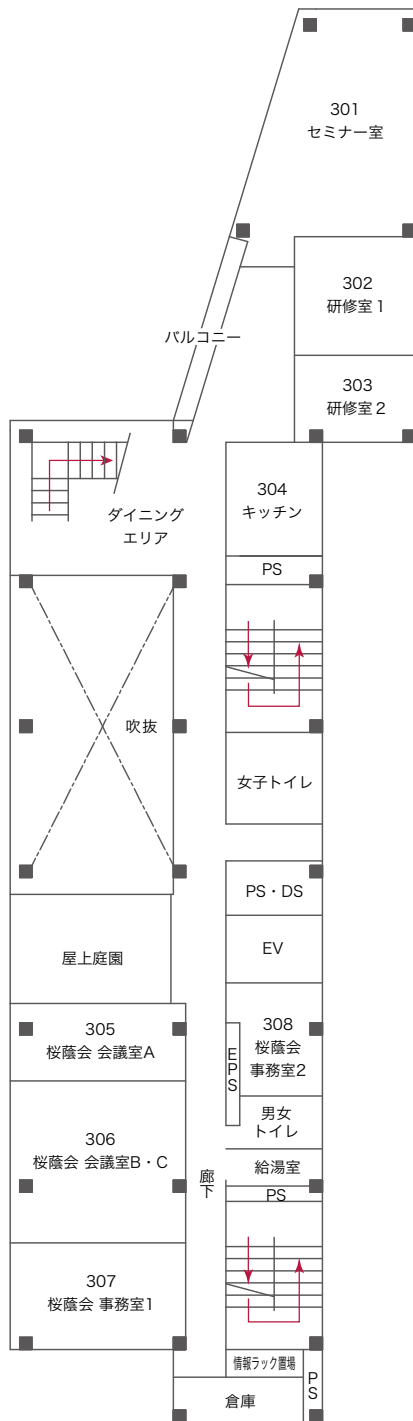
(1階)



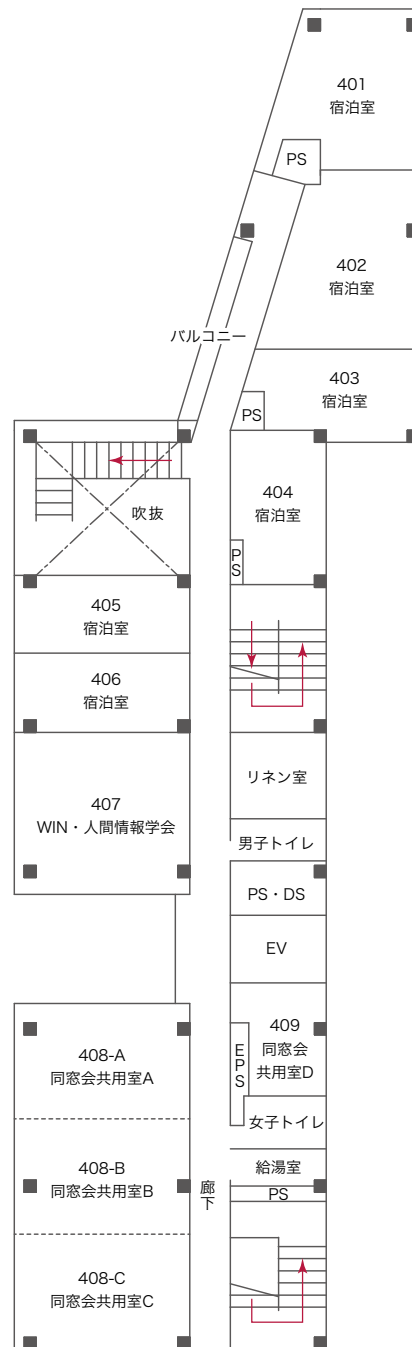
(2階)

# 大学主要建物・施設・教室・研究室案内図

国際交流留学生プラザ



(3階)



(4階)