

VI 附 録

1 校歌・学生歌	291
2 大学主要建物・施設・ 教室・研究室案内図	293

校歌

東儀季熙 原曲

み が か ず ば た ま も か が み も -
 な に か せ ん ま な び の み ち も
 か く こ そ あ り - け - - れ

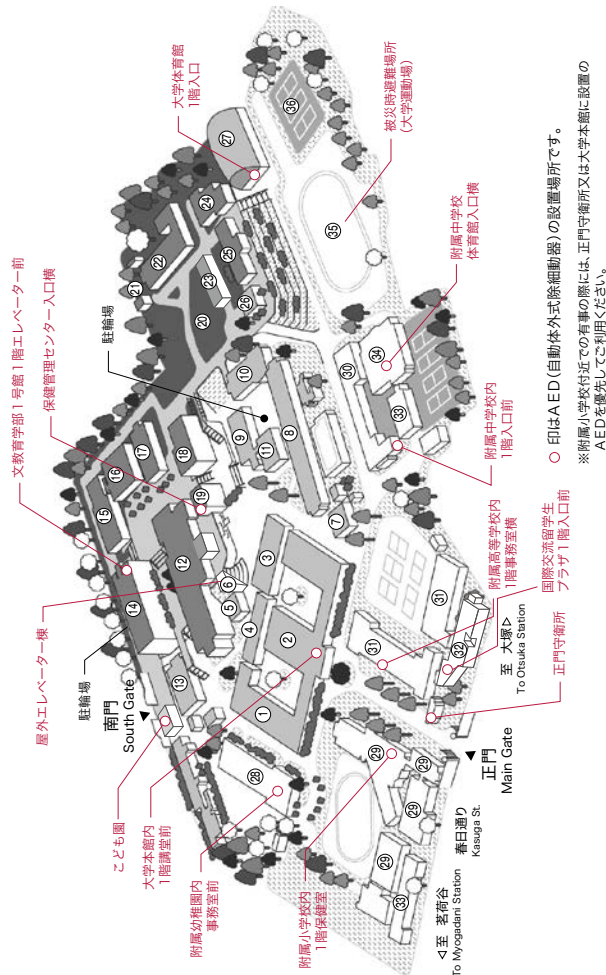
(註) 斉唱の場合は、二長調あるいは八長調で歌う

みがかずば 玉もかがみも
 なにかせん
 学びの道も
 かくこそありけれ



大学主要建物・施設・教室・研究室案内図

キャンパスマップ



各門の開閉時刻は、原則として次のとおりです。

曜日	開門時刻		閉門時刻		備考
	大門	通門	大門	通門	
平日	6時	6時	18時	23時	但し、平日の18時～21時は、部分的に閉門する。
土曜日	閉門	6時	閉門	23時	
日曜・休日	閉門	6時	閉門	23時	
平日	7時	7時	21時	閉門	但し、平日の18時～21時は、部分的に閉門する。
土曜日	閉門	閉門	閉門	閉門	
日曜・休日	閉門	閉門	閉門	閉門	

2020年2月1日
施設課

(大塚1団地) 構内建物一覧

- ① 大学本館
Main Building
- ② 大学講堂(德音堂)
Auditorium
- ③ 総合研究棟
Integrated Research Building
- ④ 生活学部本館2
Faculty of Human Life & Environmental Science, Main Building 2
- ⑤ お茶ノアカデミック・プロダクション研究棟
Ochadai Academic Production Research Building
- ⑥ 屋外エレベーター棟
Outdoor Elevator
- ⑦ ラジオアイソトープ実験センター
Radioisotope Research Center
- ⑧ 理学部1号館
Faculty of Science, Building 1
- ⑨ 理学部2号館
Faculty of Science, Building 2
- ⑩ 理学部3号館
Faculty of Science, Building 3
- ⑪ 情報基盤センター
(←事務手続は29附属図書館事務室内へ)
- ⑫ 附属図書館
University Library
- ⑬ 学生センター棟
Student Service Building
- ⑭ 文教育学部1号館
Faculty of Letters & Education, Building 1
- ⑮ 共通講義棟1号館
Inter-Faculty Building 1
- ⑯ 共通講義棟2号館
Inter-Faculty Building 2
- ⑰ 共通講義棟3号館
Inter-Faculty Building 3
- ⑱ 大学食堂(NSSOL Kitchen)
Cafeteria
- ⑲ 保健管理センター
Health Care Center
- ⑳ 国際交流留学生プラザ
Hisao & Hiroko TAKI PLAZA
- ㉑ 学生会館
University Hall
- ㉒ いずみナーサリー
Izumi Nursery
- ㉓ 大塚宿舎
Ohtsuka Lodging
- ㉔ こども園
Center for Early Childhood Education and Care

※施設の内訳については、次ページ以降の主要移設案内図を参照してください。

※20番については、課外活動共用施設廃止後、同敷地に建設予定の新学生寮の番号となるため、構内案内版においては「学生寮建設予定地(Construction Site for Student Dormitory)」と表記する。

以下建物番号表記なし

-	正門	-	Main Gate
-	南門	-	South Gate
-	大学運動場	-	Athletic Field
-	大学テニスコート	-	Tennis Court
-	駐輪場	-	Bicycle Parking Lot
-	駐車場	-	Parking Lot
-	守衛所	-	Guardhouse

大学主要建物・施設・教室・研究室案内図

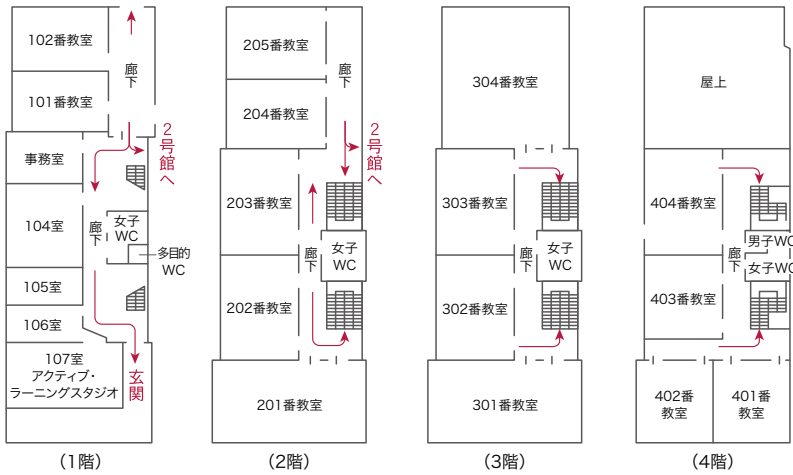
共通講義棟1号館

共通講義棟2号館

共通講義棟3号館

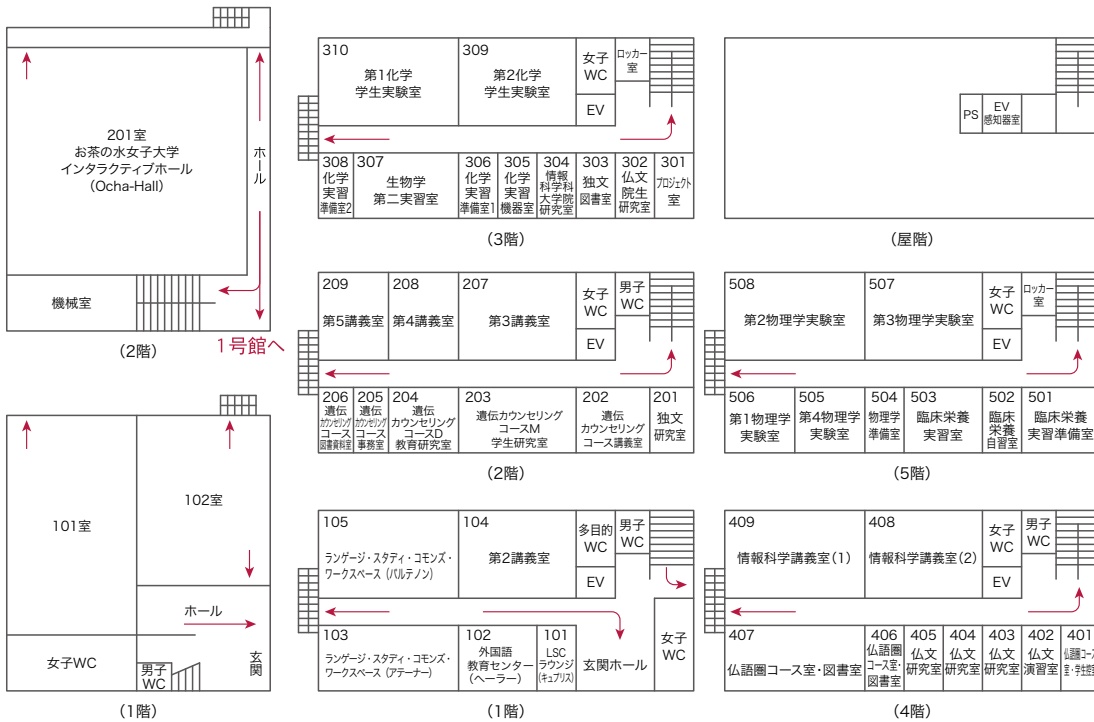
⑮ 共通講義棟1号館

→ 避難経路



⑯ 共通講義棟2号館

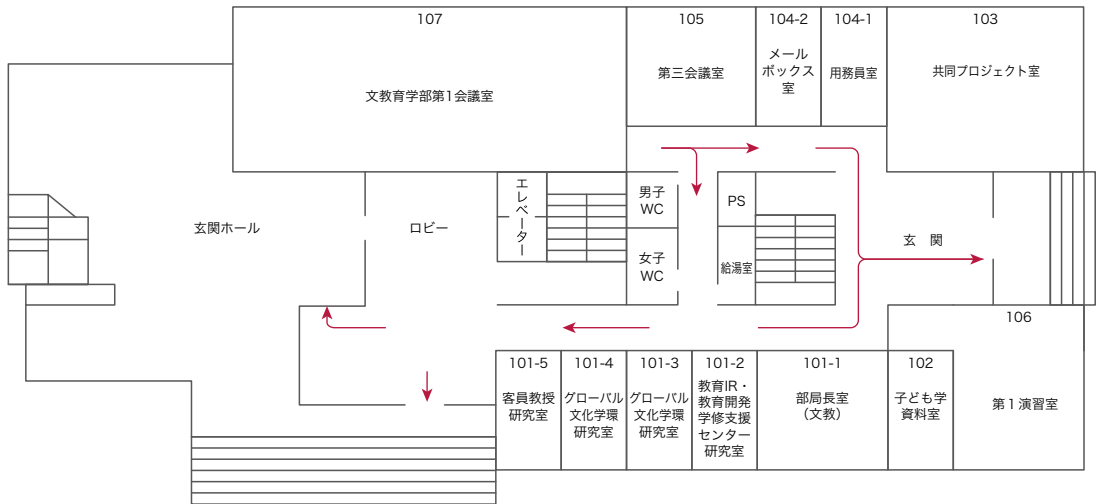
⑰ 共通講義棟3号館



文教育学部1号館

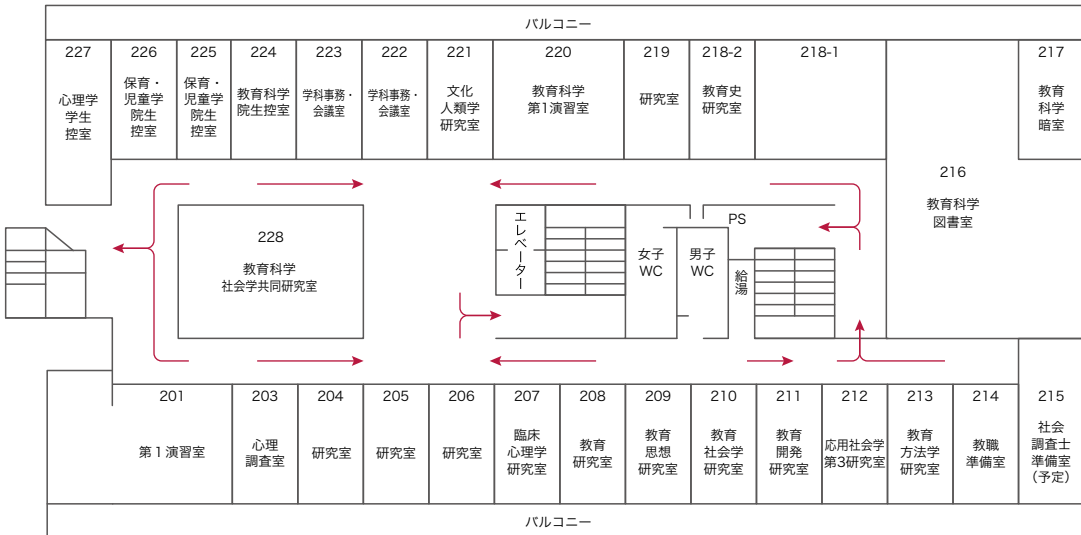
⑭ 文教育学部1号館

→ 避難経路



(1階)

⑭ 文教育学部1号館：人間社会科



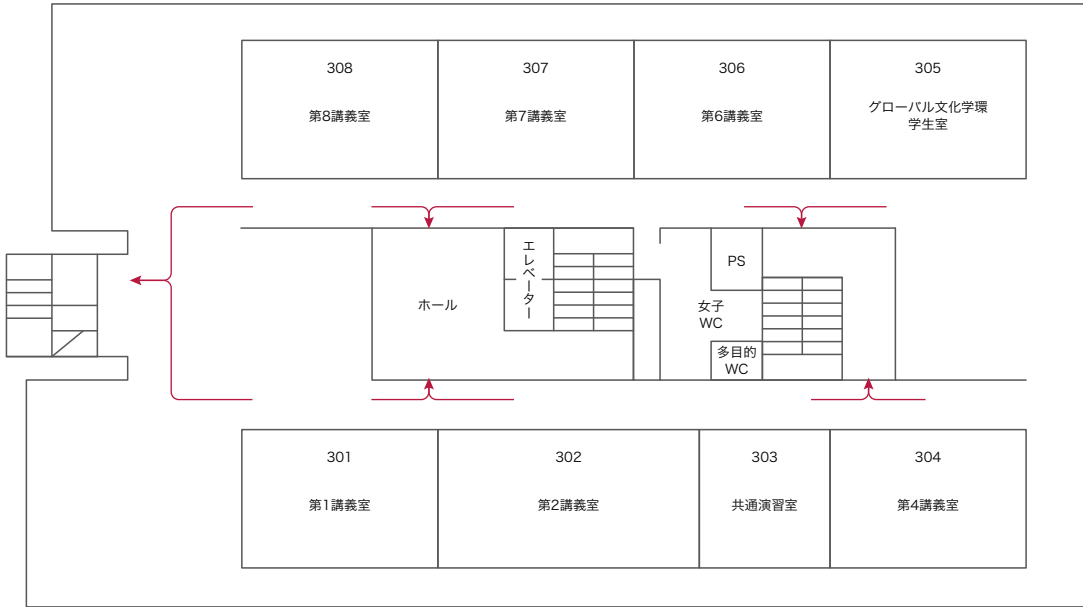
(2階)

大学主要建物・施設・教室・研究室案内図

文教育学部1号館

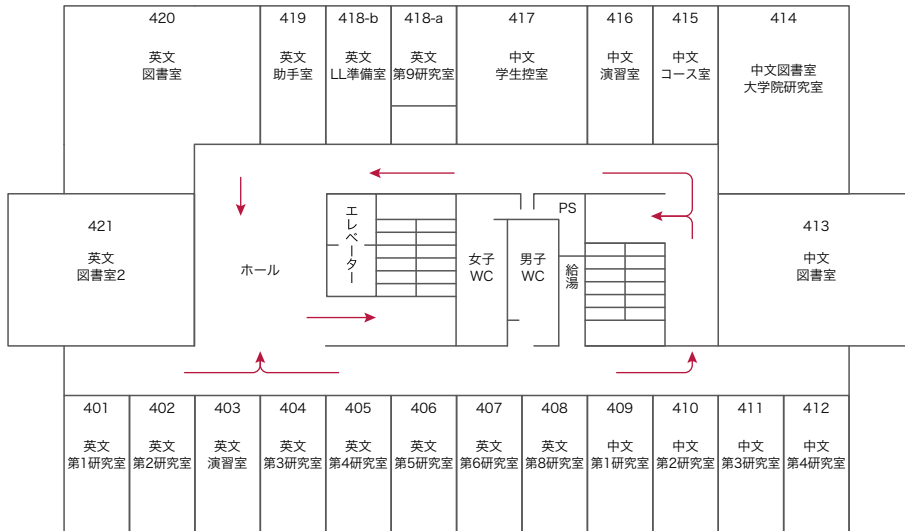
⑭ 文教育学部1号館：講義室等

→ 避難経路



(3階)

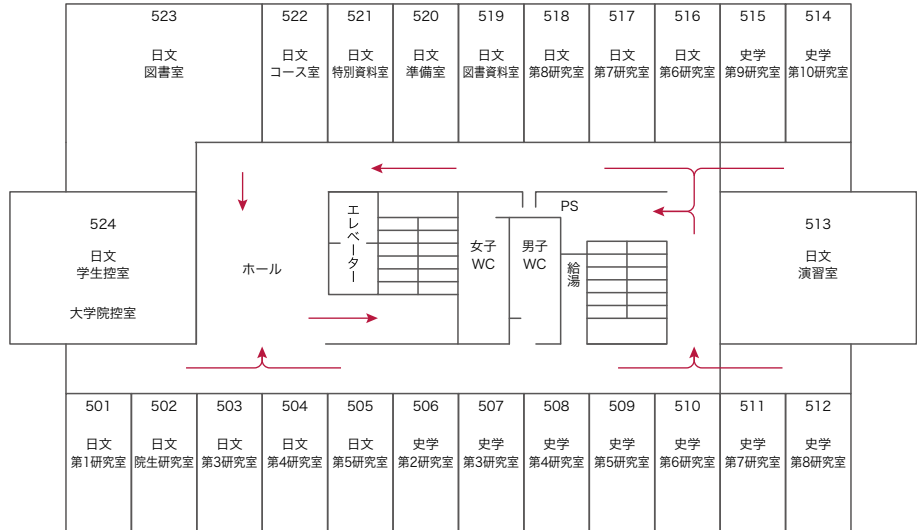
⑭ 文教育学部1号館：言語文化学科



(4階)

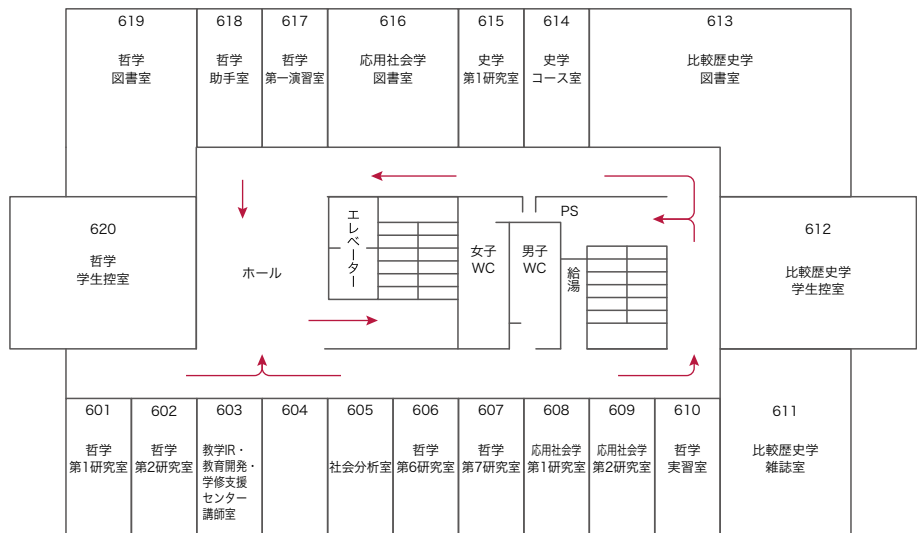
⑭ 文教育学部1号館：人文科学科、言語文化学科

→ 避難経路



(5階)

⑭ 文教育学部1号館：人文科学科、人間社会科学科



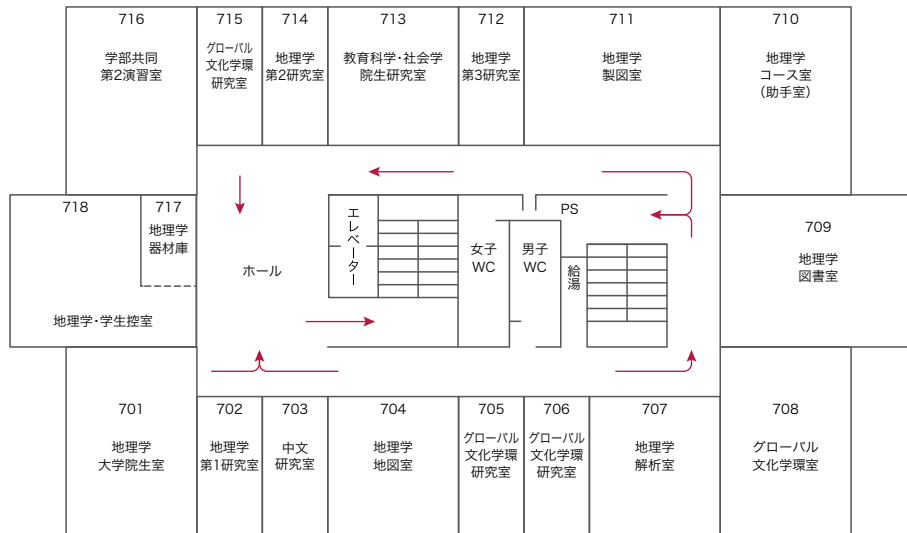
(6階)

大学主要建物・施設・教室・研究室案内図

文教育学部1号館

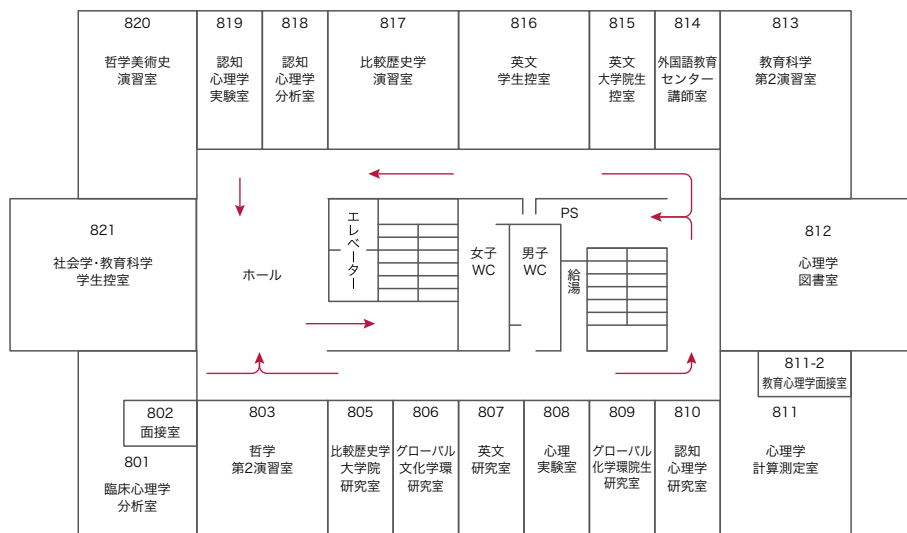
⑭ 文教育学部1号館：人文科学科、人間社会科学科

→ 避難経路



(7階)

⑭ 文教育学部1号館：人文科学科、言語文化学科、人間社会科学科

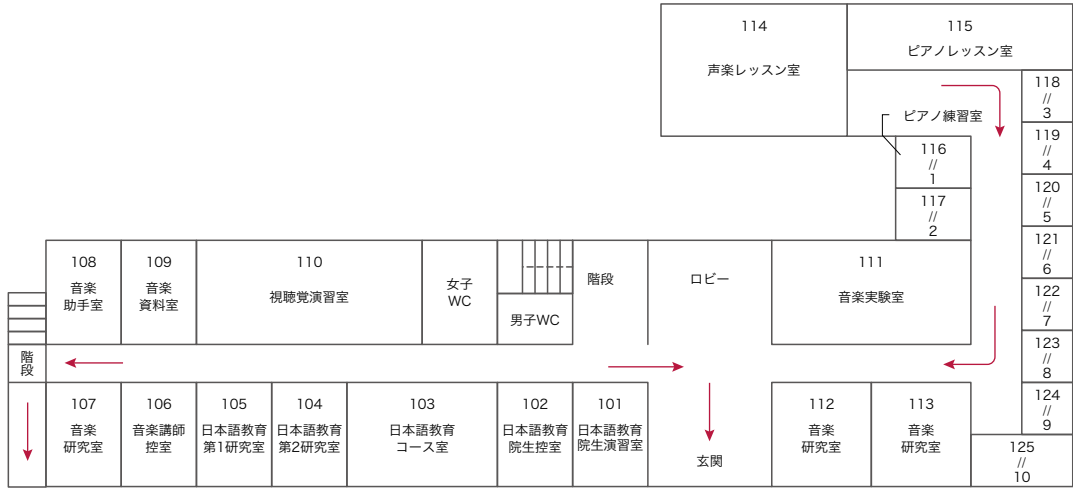


(8階)

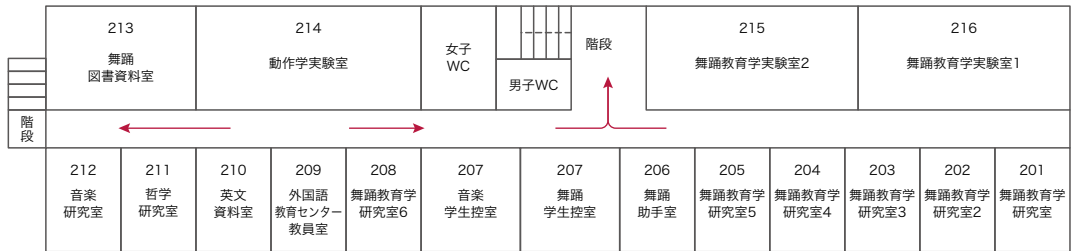
文教育学部2号館

② 文教育学部2号館／1階：言語文化学科、芸術・表現行動学科

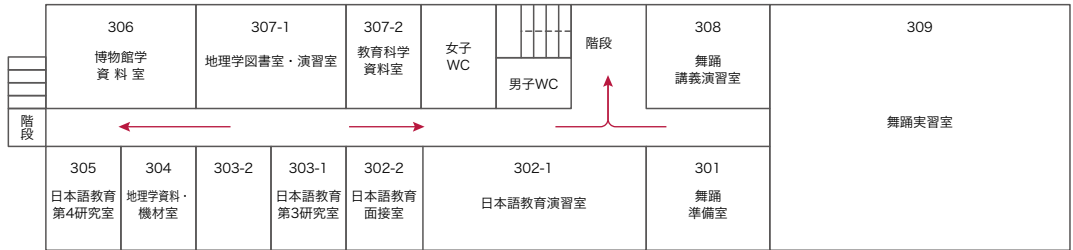
→ 避難経路



② 文教育学部2号館／2階：言語文化学科、芸術・表現行動学科



② 文教育学部2号館／3階：人文科学学科、言語文化学科、人間社会科学学科、芸術・表現行動学科

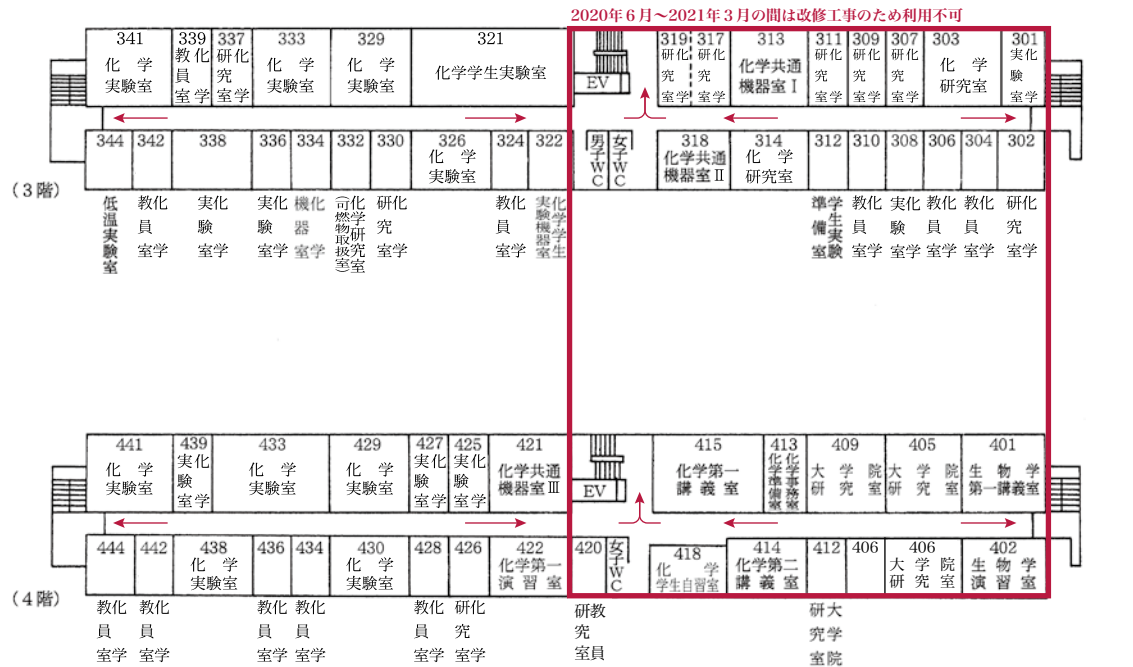
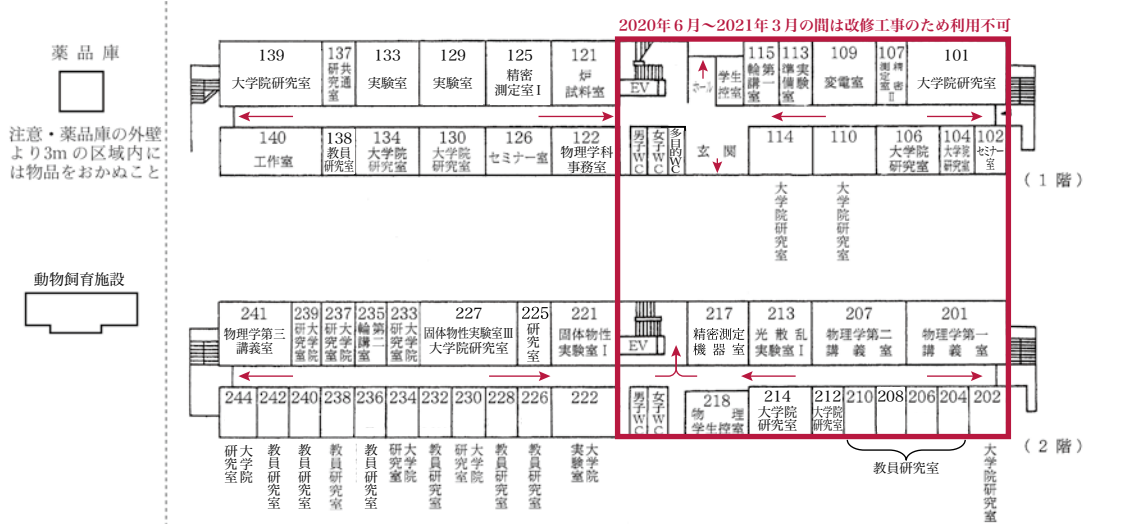


大学主要建物・施設・教室・研究室案内図

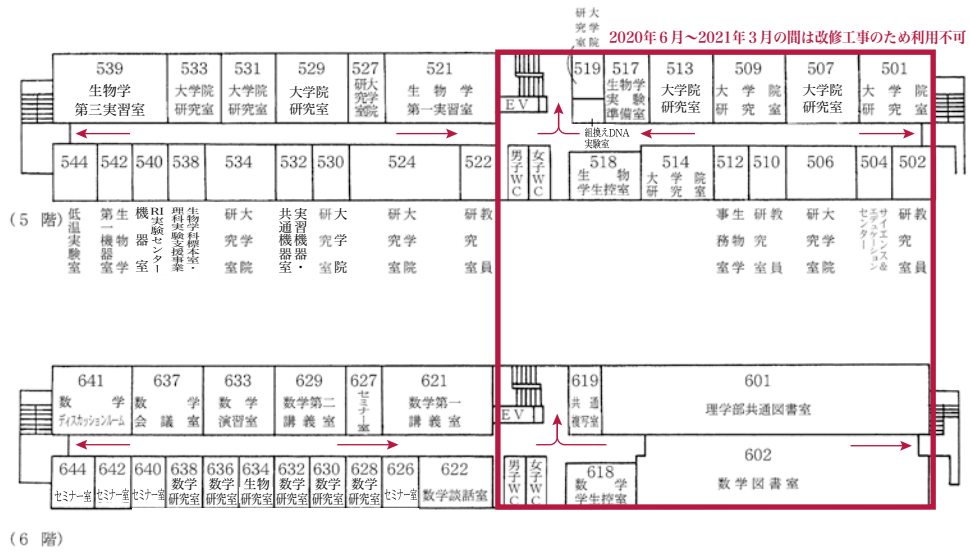
理学部1号館

⑧ 理学部1号館

→ 避難経路



→ 避難経路



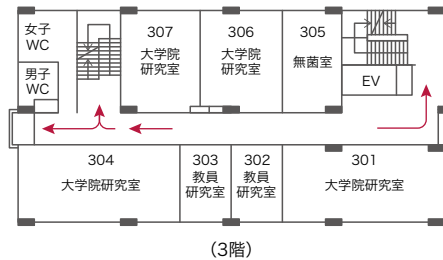
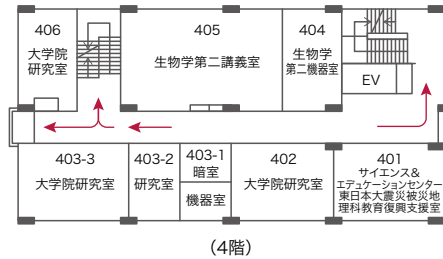
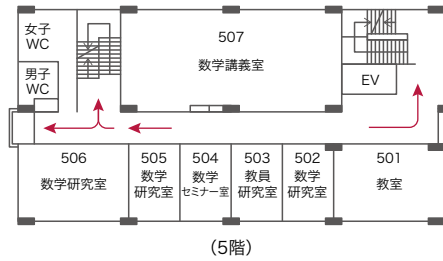
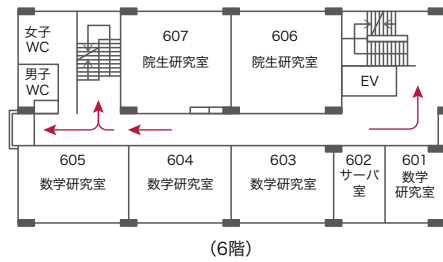
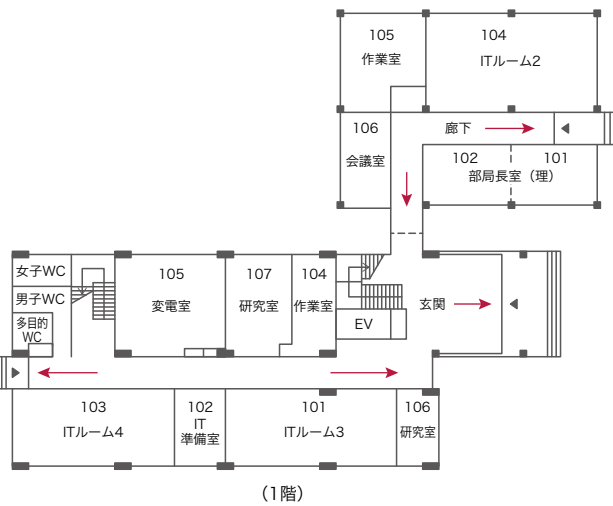
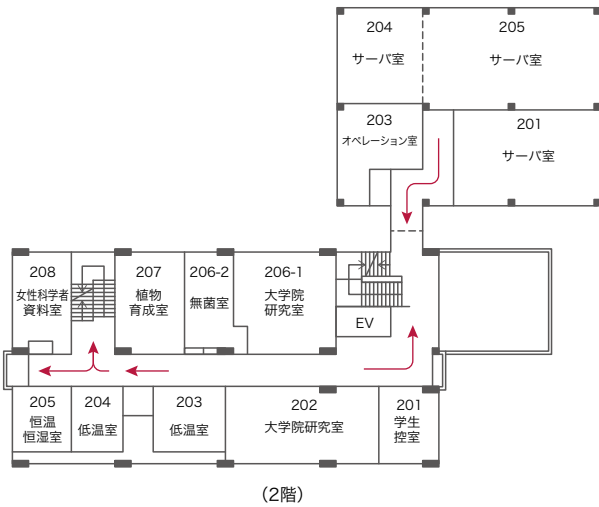
大学主要建物・施設・教室・研究室案内図

情報基盤センター

理学部2号館

⑪ 情報基盤センター ⑨ 理学部2号館

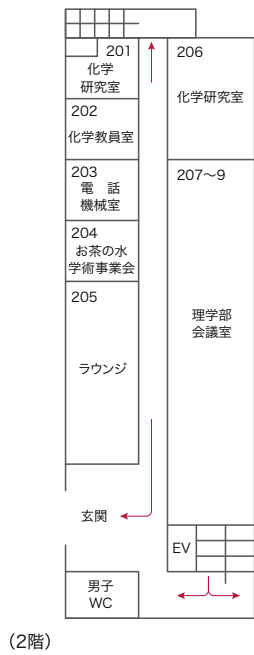
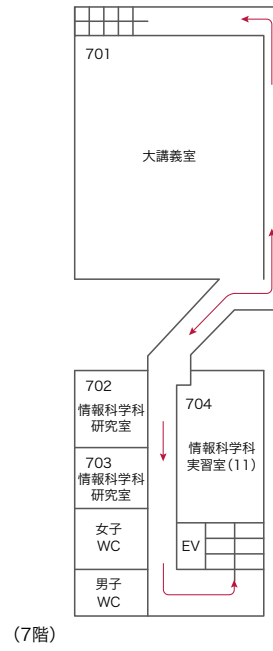
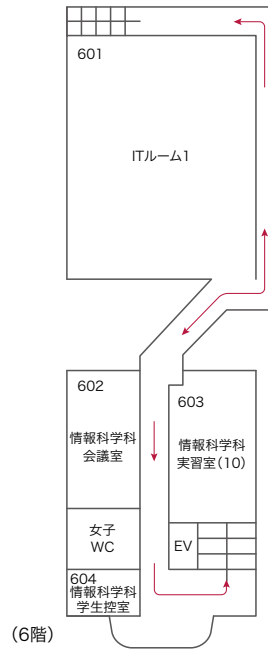
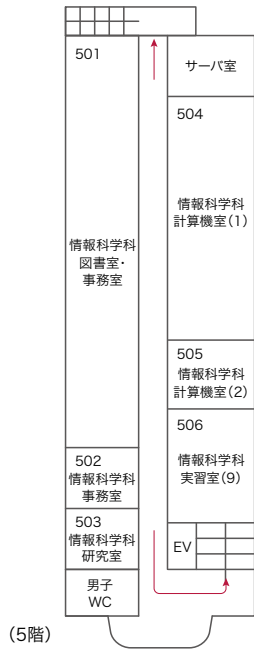
→ 避難経路



理学部3号館

⑩ 理学部3号館

→ 避難経路



大学主要建物・施設・教室・研究室案内図

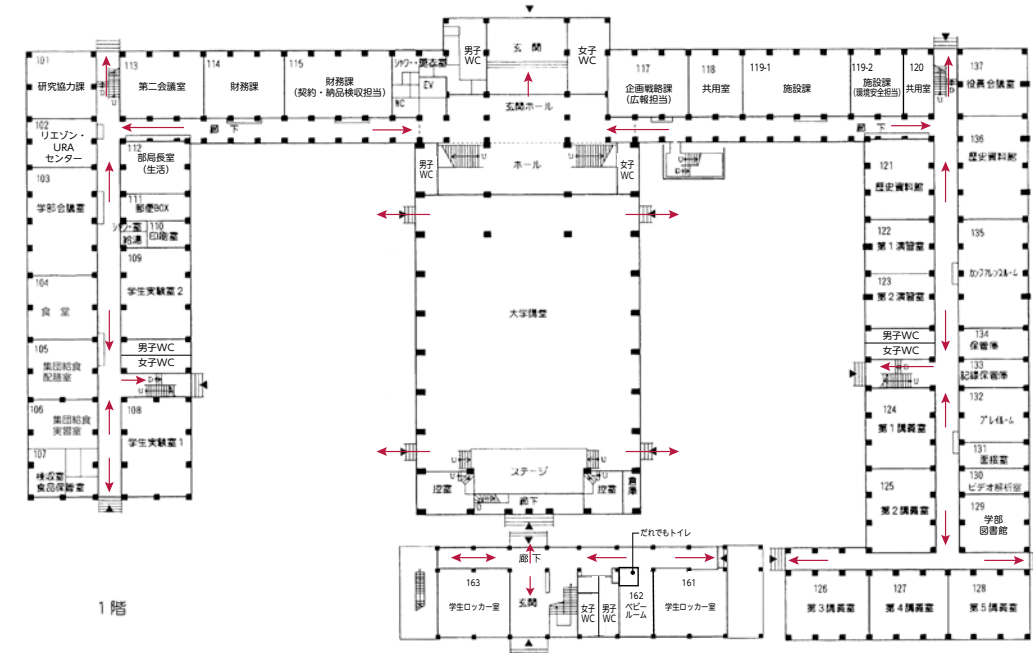
大学本館

生活科学部本館2

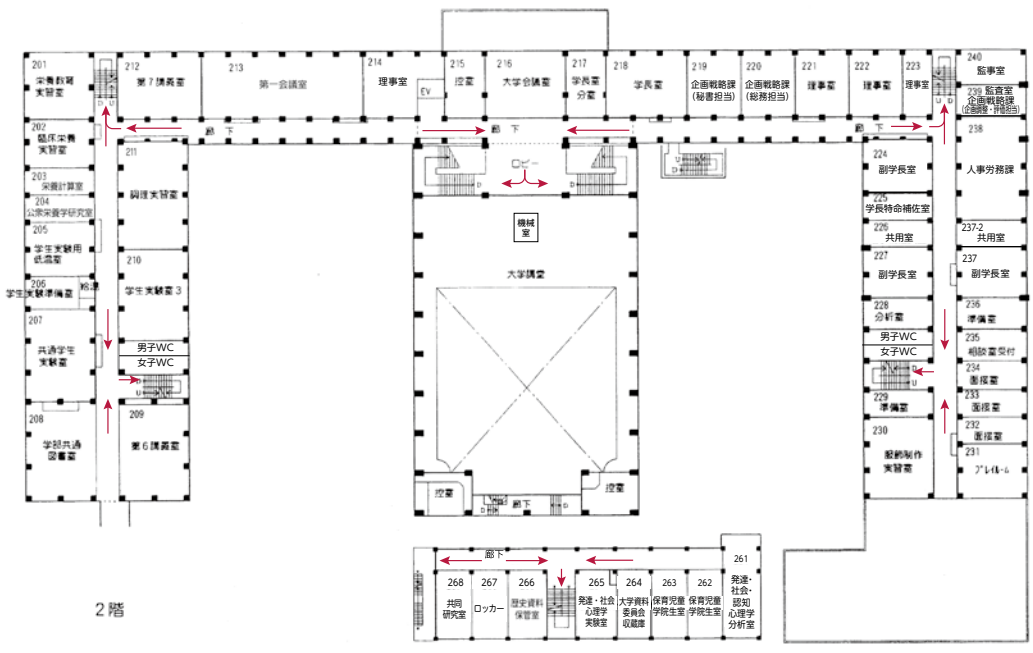
講堂

① 大学本館 ④ 生活科学部本館2 ② 講堂

→ 避難経路



1階

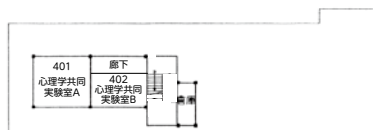
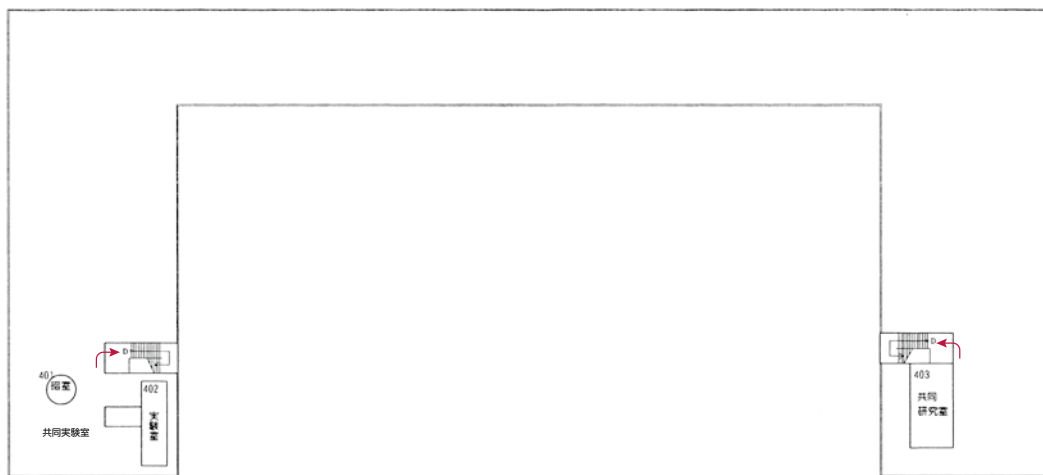
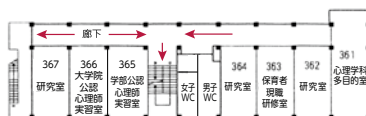
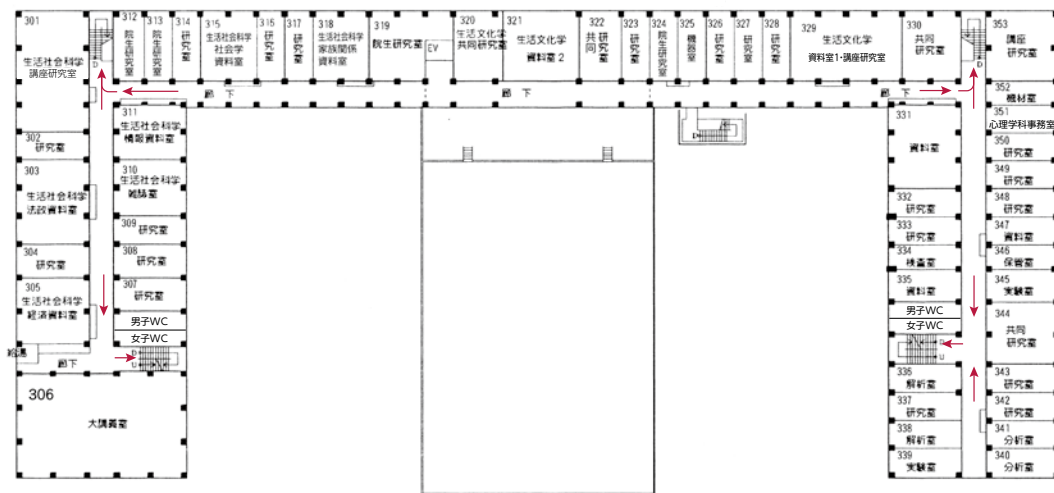


2階

大学本館 生活科学部本館2 講堂

① 大学本館 ④ 生活科学部本館2 ② 講堂

→ 避難経路

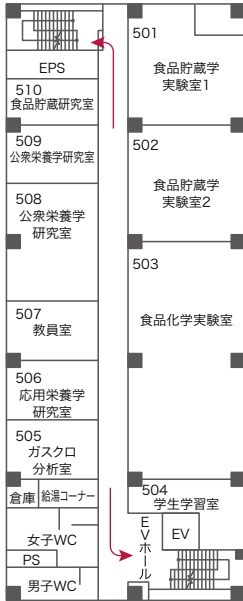


大学主要建物・施設・教室・研究室案内図

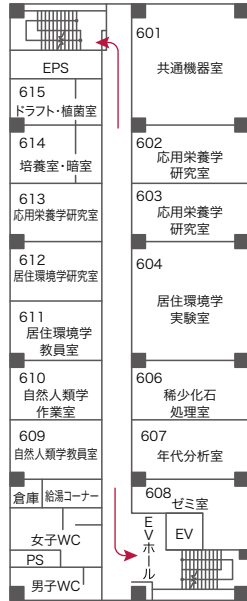
総合研究棟

③ 総合研究棟

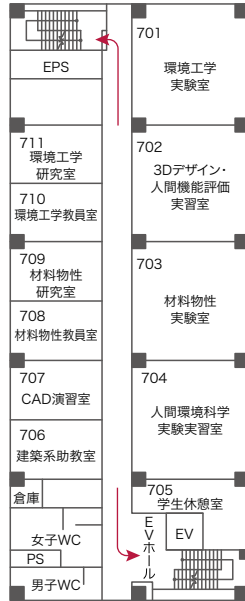
→ 避難経路



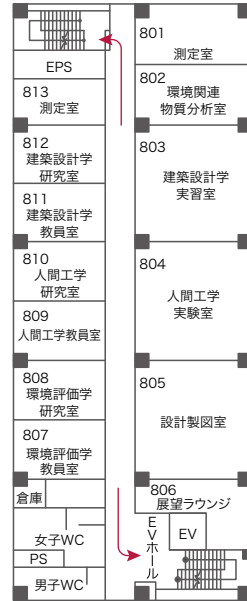
(5階)



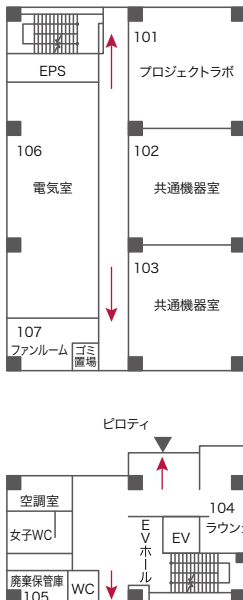
(6階)



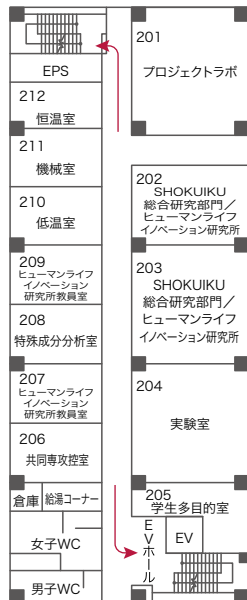
(7階)



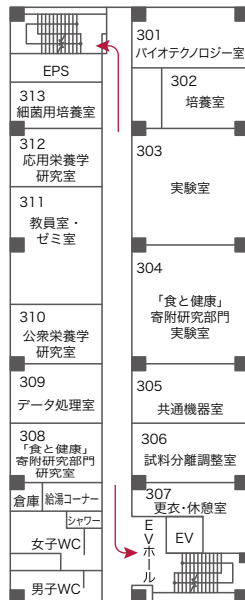
(8階)



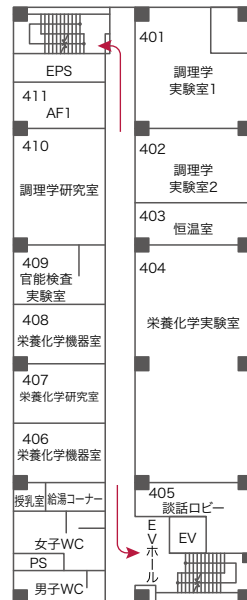
(1階)



(2階)



(3階)

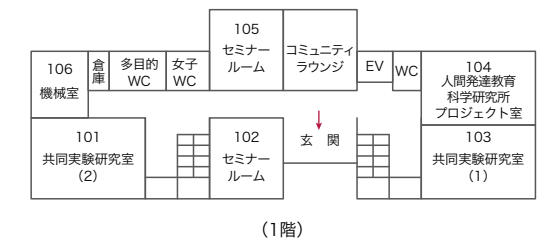
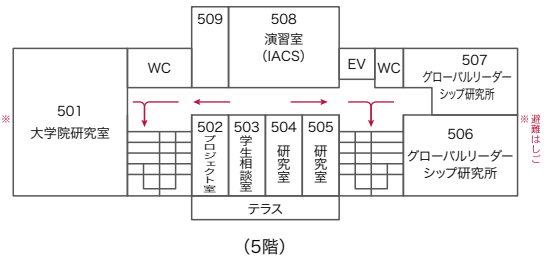
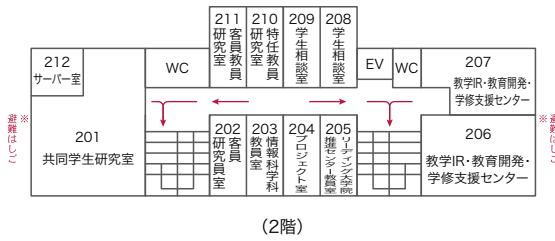
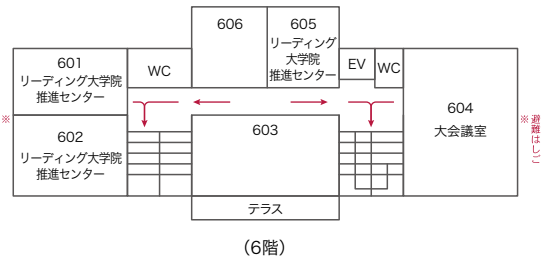
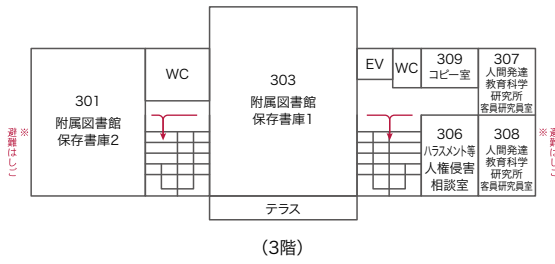
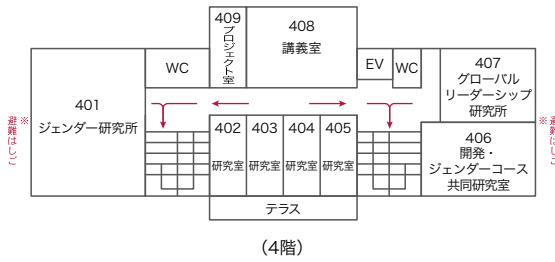


(4階)

人間文化創成科学研究科・全学共用研究棟

㊦ 人間文化創成科学研究科・全学共用研究棟

→ 避難経路



大学主要建物・施設・教室・研究室案内図

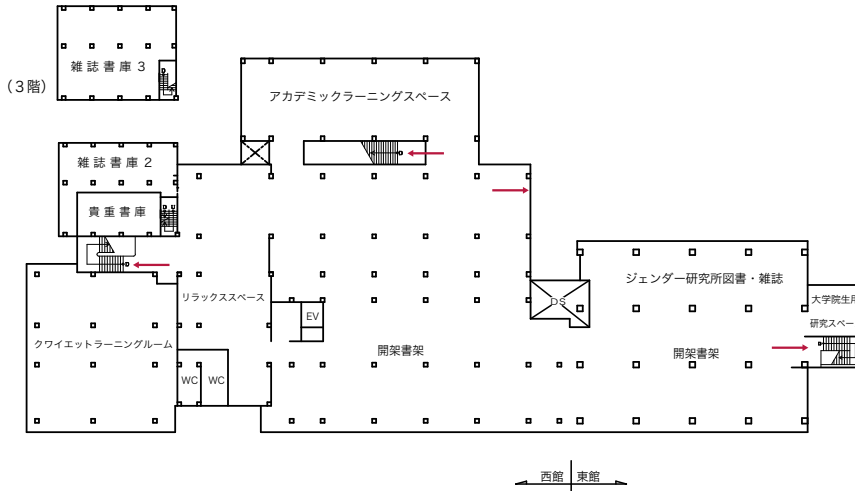
附属図書館

保健管理センター

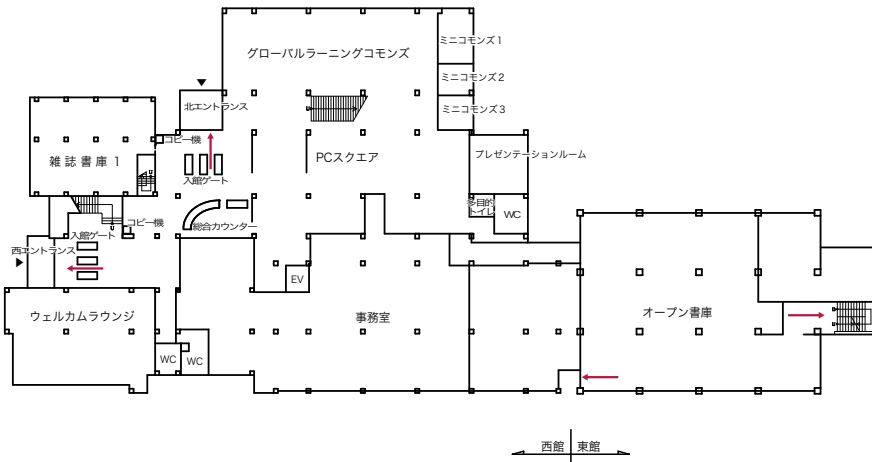
食堂・売店

⑫ 附属図書館

→ 避難経路



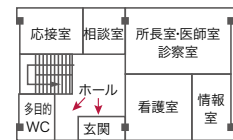
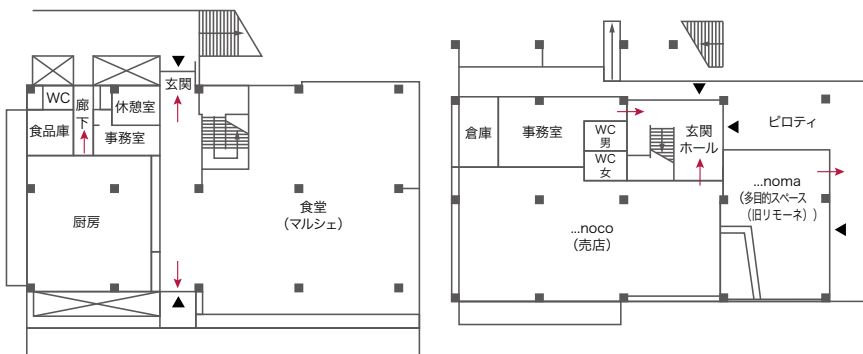
(2階)



(1階)

⑬ 大学食堂・売店 (NSSOL Kitchen)

⑭ 保健管理センター



(1階)

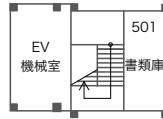


(地階)

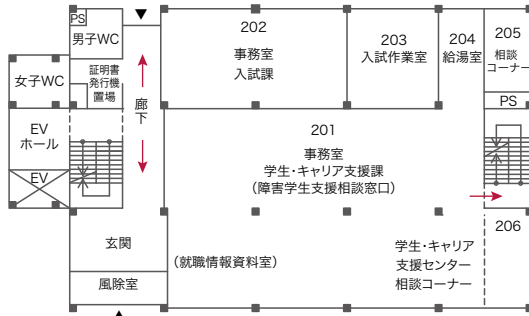
学生センター棟

⑬ 学生センター棟

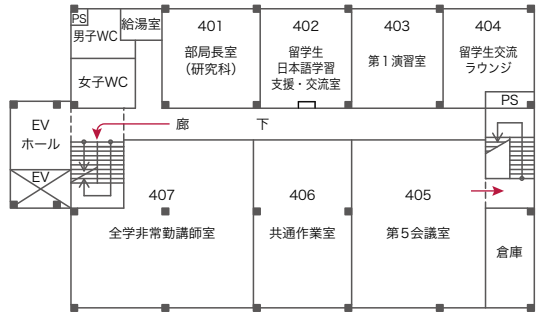
→ 避難経路



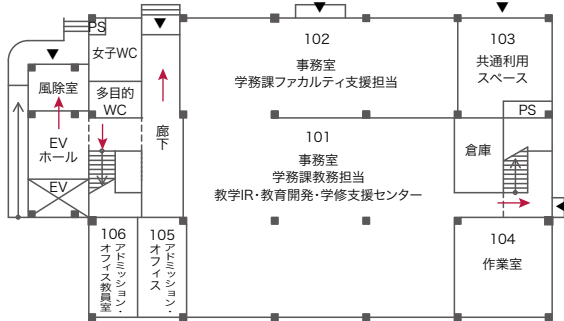
(屋階)



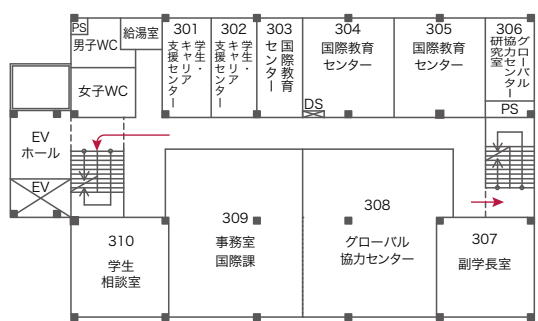
(2階)



(4階)



(1階)



(3階)

大学主要建物・施設・教室・研究室案内図

Student Commons

課外活動共用施設

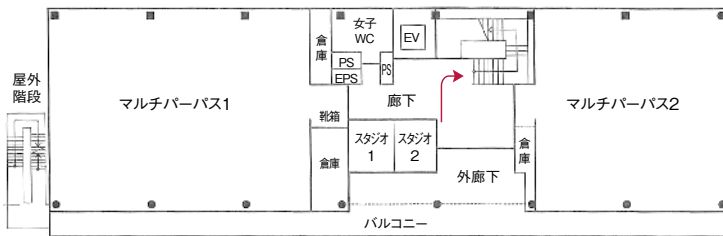
課外活動団体談話室

⑳ Student Commons

→ 避難経路

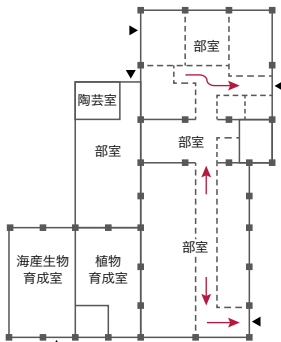


(1階)



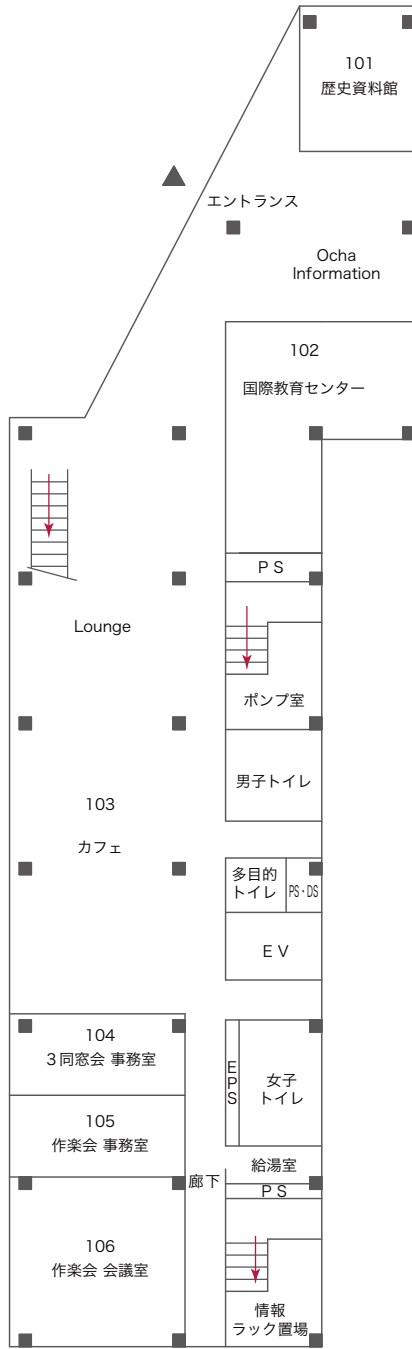
(2階)

㉑ 課外活動団体談話室

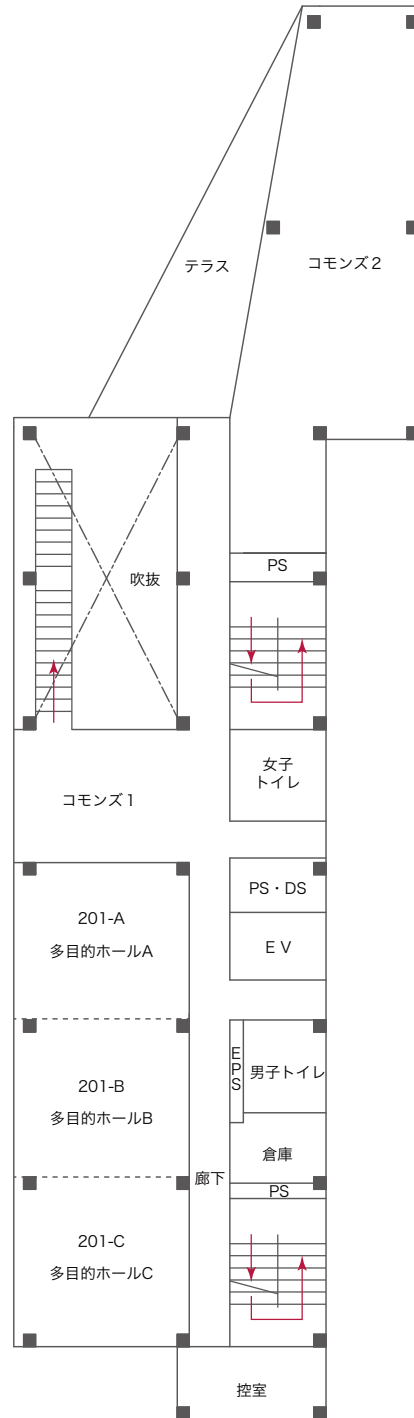


国際交流留学生プラザ

⑫ 国際交流留学生プラザ



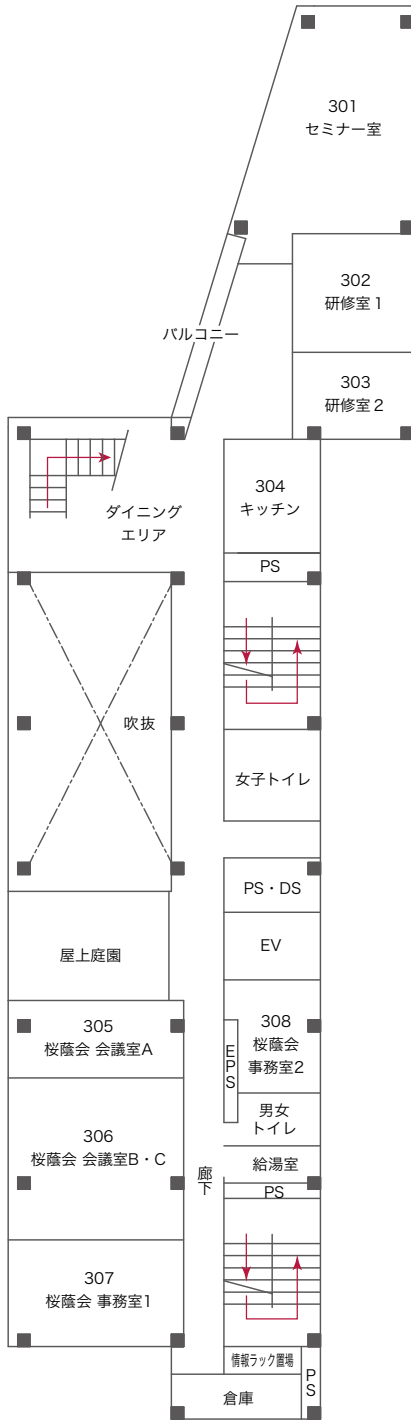
(1階)



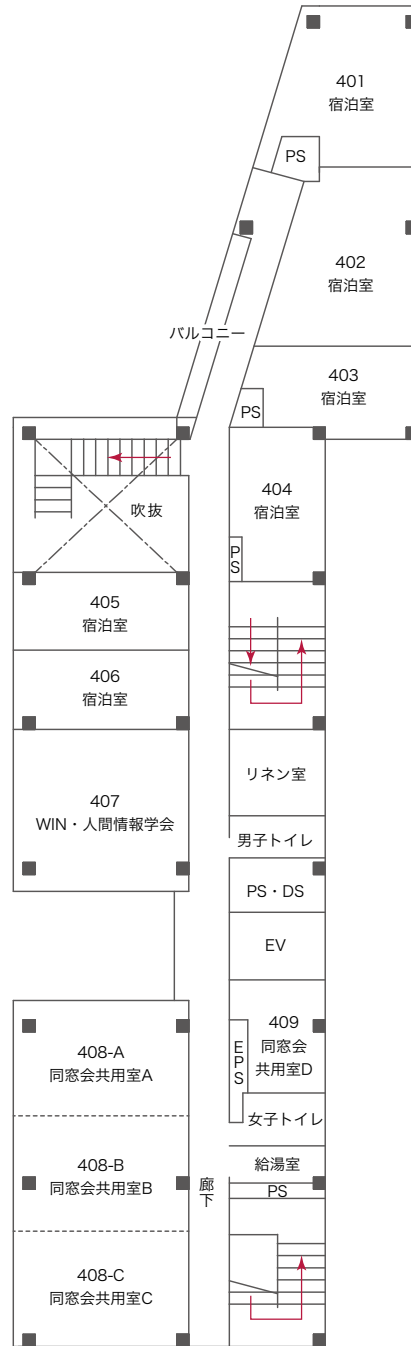
(2階)

大学主要建物・施設・教室・研究室案内図

国際交流留学生プラザ



(3階)



(4階)